

2016 KASIM AYI ENFLASYON RAPORU

HAZIRLAYAN

05.12.2016

Doç. Dr. Sema ULUTÜRK AKMAN - İstatistik Arařtırma Merkezi

Yrd. Doç. Dr. Hakan BEKTAŞ – İstatistik Arařtırma Merkezi

RAPOR

Kasım ayında Tüketici Fiyat Endeksi (TÜFE) beklentilerin altında gerçekteřti.

Kasım ayında TÜFE bir önceki aya göre %0.52 oranında artarak; beklentilerin altında gerçekteřmiştir. Türkiye Cumhuriyeti Merkez Bankası (TCMB) Beklenti Anketi'ne göre katılımcılar, TÜFE'nin Kasım ayında %0.83 oranında artış göstermesini beklemekteydi. Anadolu Ajansı (AA) Finans Enflasyon Beklenti Anketi'ne göre ise TÜFE'nin %0.81 oranında yükselmesi beklenmekteydi.

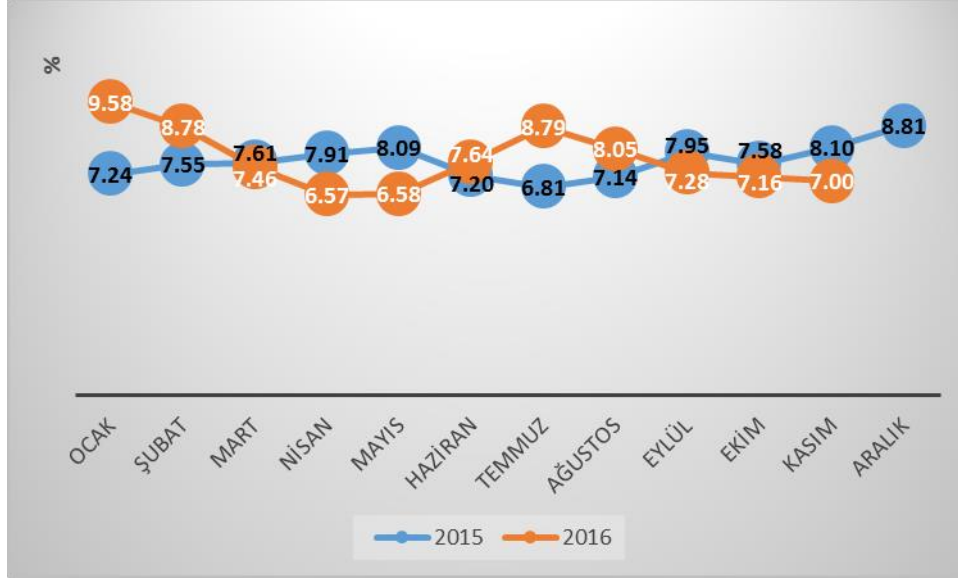
Kasım ayında TÜFE'deki yıllık deęişim ise %7 olmuştur.

Bu dönemde Yurt İçi ÜFE (Yİ-ÜFE) bir önceki aya göre %2 yükselirken yıllık bazdaki artış ise %6.41 olarak gerçekteřmiştir.

Tablo 1. Kasım Ayı için TÜFE ve Yİ-ÜFE deęişimleri

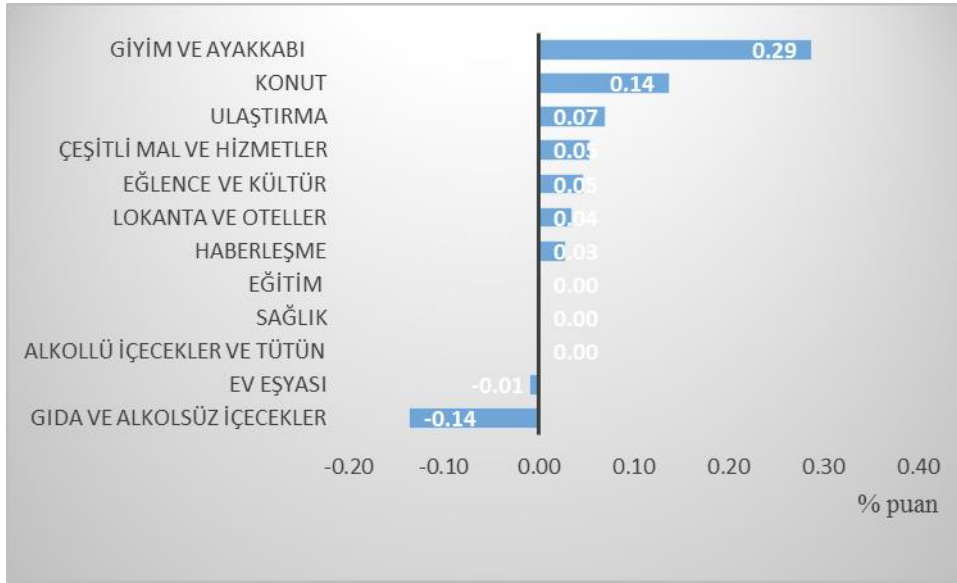
Deęişim (%)	TÜFE		Yİ-ÜFE	
	2015	2016	2015	2016
Aylık	0.67	0.52	-1.42	2.00
Yıllık	8.10	7.00	5.25	6.41

Grafik 1. 2015 ve 2016 Yılları TÜFE Seyri

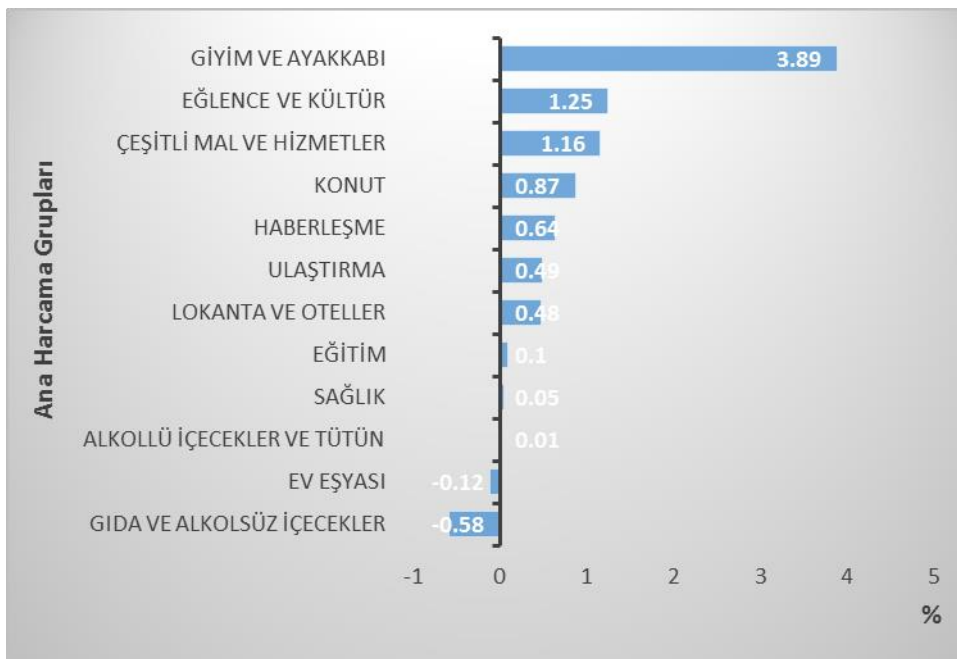


Grafik 1’de TÜFE’nin seyri yer almaktadır. Türkiye İstatistik Kurumu (TÜİK)’nun açıkladığı verilere göre yıllık tüketici enflasyonu, Ekim 2016 döneminde gerçekleşmiş olan %7.16 seviyesinden Kasım 2016 döneminde %7.00 düzeyine gerilemiştir.

Grafik 2’de ana harcama gruplarının aylık bazda TÜFE’ye katkıları yer almaktadır. Ana harcama gruplarının toplam değişime aylık katkıları incelendiğinde; giyim ve ayakkabı grubunun enflasyona 29 baz puan ile en fazla katkıyı yaptığı görülmüştür. Bu grubu, 14 baz puan katkıyla konut grubu izlemiştir. Bu dönemde ev eşyası ile gıda ve alkolsüz içecekler grupları enflasyonu düşürücü yönde katkı sunmuştur. Özellikle enflasyon sepetinde %23.68 ile en yüksek ağırlığa sahip olan ve enflasyon üzerinde meydana getirdiği yukarı yönlü baskı ile sıkça gündem olan gıda ve alkolsüz içecekler grubunun bu dönemki toplam değişime aylık katkısı ise 14 baz puan olup; enflasyondaki düşüşte belirleyici olmuştur. Böylelikle TÜFE, beklentilerin altında gerçekleşmiştir.

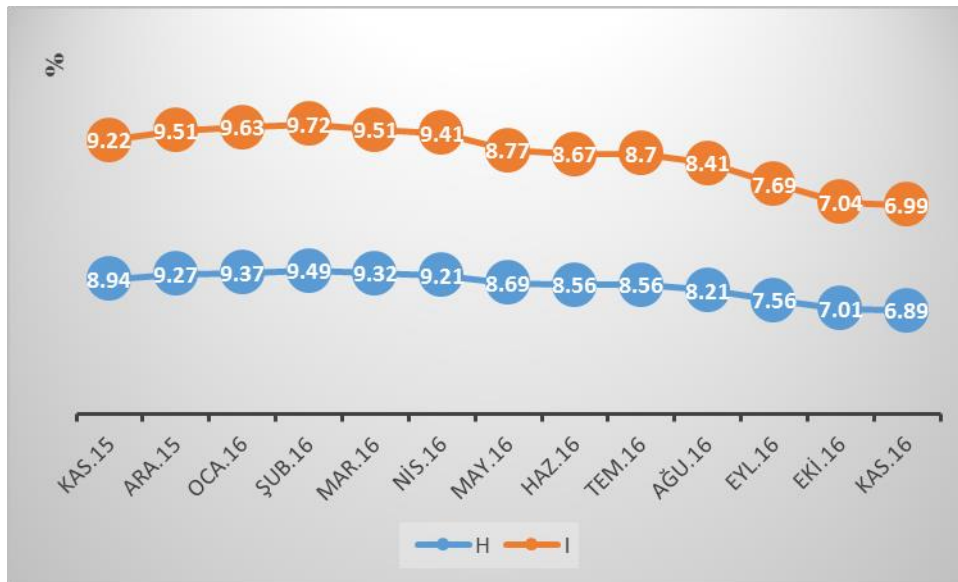
Grafik 2. Ana Harcama Gruplarının Aylık Bazda 2016 Kasım Ayı TÜFE'ye Katkıları


Ana harcama grupları açısından TÜFE incelendiğinde bir önceki aya göre en fazla artış %3.89 ile giyim ve ayakkabı grubunda gerçekleşmiştir. Kasım ayında aylık bazda en fazla düşüş gösteren grup ise gıda ve alkolsüz içecekler olarak gözlenmiştir.

Grafik 3. Ana Harcama Gruplarının Bir Önceki Aya Göre Değişimleri


TCMB'nin para politikası için takip ettiği H endeksindeki artış bir önceki yılın aynı ayına göre %6.89 olarak gerçekleşmiştir. Enflasyonun genel eğilimini yansıtmaması açısından önem taşıyan bir diğer gösterge olan I endeksindeki yıllık artış ise %6.99 olarak gözlenmiştir. Ayrıca mevsimlik ürünler hariç hesaplanan yıllık artış %7.79, işlenmemiş gıda ürünleri hariç hesaplanan yıllık artış ise %7.83 olarak gerçekleşmiştir.

Grafik 4. Özel Kapsamlı TÜFE Göstergeleri (Yıllık % Değişim)



H: İşlenmemiş gıda ürünleri, enerji, alkollü içkiler, tütün ürünleri ile altın hariç endeks
I: Enerji, gıda ve alkolsüz içecekler, alkollü içecekler ile tütün ürünleri ve altın hariç endeks

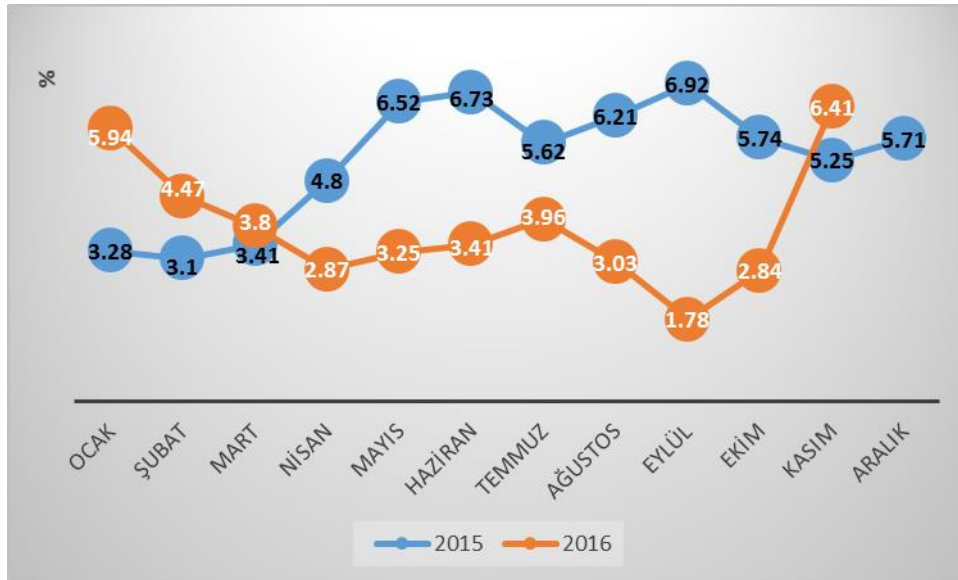
Kasım 2016'da endekse dahil edilen 417 maddeden; 44 maddenin ortalama fiyatlarında değişim olmazken, 282 maddenin ortalama fiyatlarında artış, 91 maddenin ortalama fiyatlarında ise düşüş gözlenmiştir.

TÜFE'de bir önceki aya göre en yüksek artış gösteren ürünlerin sırasıyla %50.00 ile sayısal loto (şans oyunları masrafları), %20.69 ile kaban yünlü (erkek için) ve %14.27 ile çizme (kadın için) olduğu görülmüştür.

TÜFE'de bir önceki aya göre en fazla düşüş gösteren ürünlerin ise sırasıyla %29.33 ile karnabahar, %24.72 ile limon ve %23.38 ile salatalık olduğu görülmüştür.

Kasım ayında İstanbul için hesaplanan TÜFE, bir önceki yılın aynı ayına göre %6.36 artış kaydetmiştir. Bu durum İstanbul'daki yıllık TÜFE artışının, genel TÜFE artışından düşük olduğunu göstermektedir. Bunun yanı sıra İstatistikî Bölge Birim Sınıflaması (İBBS) Düzey 2'de bulunan 26 bölge incelendiğinde ise, bir önceki yılın aynı ayına göre en yüksek artış %8.62 ile TR62 (Adana, Mersin) bölgelerinde gerçekleşmiştir. Bir önceki yılın aynı ayına göre en düşük artış ise %6.36 ile TR10 (İstanbul) bölgesinde gerçekleşmiştir.

Grafik 5. 2015 ve 2016 Yılları Yİ-ÜFE Seyiri



Grafik 5'te Yİ-ÜFE'nin seyri yer almaktadır. Bu dönem için Yİ-ÜFE'deki bileşenlerin aylık değişime etkileri incelendiğinde artış yönünde en fazla katkırı ana metaller sektöründe yaşanan fiyat değişimleri sağlamıştır.

Kasım ayı için sanayinin dört sektörünün bir önceki aya göre değişimleri incelendiğinde; madencilik ve taşocakçılığı sektöründe %2.45 artış, imalat sanayi sektöründe %2.41 artış, elektrik ve gaz sektöründe %3.16 azalış ve su sektöründe %0.84 artış gerçekleşmiştir.

Tablo 2. Kasım Ayı Yİ-ÜFE için Sektörlerin Deęişim Oranları

Sektörler (NACE Rev. 2)	Aylık Deęişim (%)	Bir Önceki Yılın Aynı Ayına Göre Deęişim (%)
Madencilik ve Tařocakçılıęı	2.45	6.20
İmalat	2.41	8.25
Elektrik ve gaz	-3.16	-13.41
Su temini	0.84	7.76

Ana sanayi grupları sınıflamasına göre 2016 yılı Kasım ayında en yüksek aylık artış ara malarında ve en yüksek yıllık artış ise dayanıklı tüketim mallarında gözlenmiştir. Tablo 3'te Kasım ayı için ana sanayi grupları sınıflamasına ilişkin gerçekleşen deęerler yer almaktadır.

Tablo 3. Kasım Ayı Yİ-ÜFE için Ana Sanayi Grupları ve Deęişim Oranları

Sektörler (NACE Rev. 2)	Aylık Deęişim (%)	Bir Önceki Yılın Aynı Ayına Göre Deęişim (%)
Ara Malı	3.74	8.87
Dayanıklı Tüketim	1.42	11.39
Dayanıksız Tüketim	0.80	5.58
Enerji	-0.89	-2.71
Sermaye Malı	1.97	7.47