

2016 MART AYI ENFLASYON RAPORU

HAZIRLAYAN

04.04.2016

Doç. Dr. Sema ULUTÜRK AKMAN - İstatistik Arařtırma Merkezi

Yrd. Doç. Dr. Hakan BEKTAŞ – İstatistik Arařtırma Merkezi

RAPOR

Mart ayında Tüketici Fiyat Endeksi (TÜFE) beklentilerin altında gerçekteřti.

Mart ayında TÜFE bir önceki aya göre %0.04 oranında düřtü. Türkiye Cumhuriyeti Merkez Bankası (TCMB) Beklenti Anketi'ne göre katılımcılar, TÜFE'nin Mart ayında %0.77 oranında artış göstermesini beklemekteydi. Anadolu Ajansı (AA) Finans Enflasyon Beklenti Anketi'ne göre ise TÜFE'nin %0.55 oranında yükselmesi beklenmekteydi.

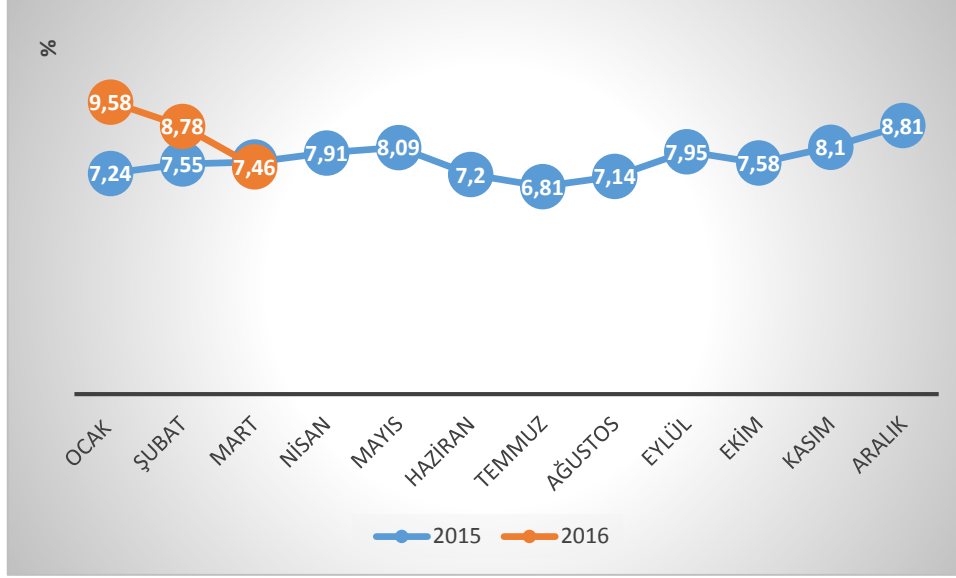
Mart ayında TÜFE'deki yıllık deęişim ise %7.46 olmuřtur.

Bu dönemde Yurt İçi ÜFE (Yİ-ÜFE) bir önceki aya göre %0.40 yükselirken yıllık bazdaki artış ise %3.80 olarak gerçekteřmiştir.

Tablo 1. Mart Ayı için TÜFE ve Yİ-ÜFE deęişimleri

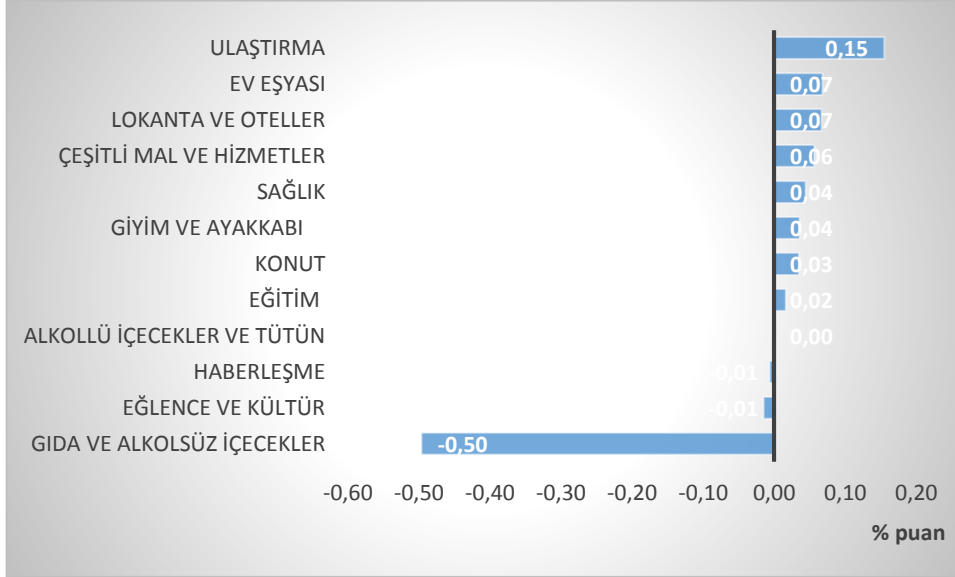
Deęişim (%)	TÜFE		Yİ-ÜFE	
	2015	2016	2015	2016
Aylık	1.19	-0.04	1.05	0.40
Yıllık	7.61	7.46	3.41	3.80

Grafik 1. 2015 ve 2016 Yılları TÜFE Seyri

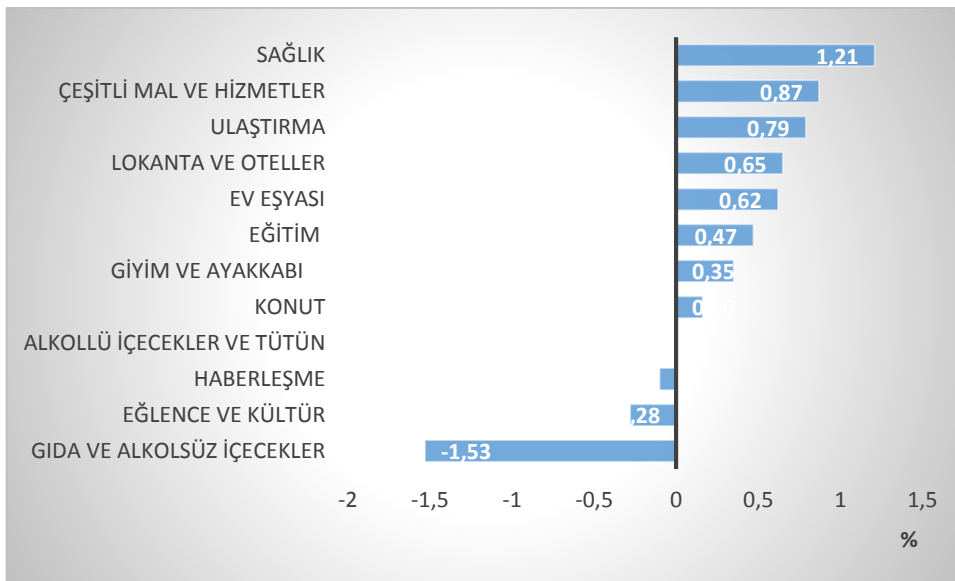


Grafik 1’de TÜFE’nin seyri yer almaktadır. Türkiye İstatistik Kurumu (TÜİK)’nun açıkladığı verilere göre yıllık tüketici enflasyonu, Şubat 2016 döneminde gerçekleşmiş olan %8.78 seviyesinden Mart 2016 döneminde %7.46 düzeyine gerilemiştir.

Grafik 2’de ana harcama gruplarının aylık bazda TÜFE’ye katkıları yer almaktadır. Ana harcama gruplarının toplam değişime aylık katkıları incelendiğinde; ulařtırma grubunun enflasyona 15 baz puan ile en fazla katkıyı yaptığı görülmüştür. Bu grubu, 7 baz puan katkıyla ev eşyası ile lokanta ve oteller grupları izlemiştir. Bu dönemde haberleşme, eğlence ve kültür ile gıda ve alkolsüz içecekler grupları enflasyonu düşürücü yönde katkı sunmuştur. Özellikle enflasyon sepetinde %23.68 ile en yüksek ağırlığa sahip olan ve enflasyon üzerinde meydana getirdiği yukarı yönlü baskı ile sıkça gündem olan gıda ve alkolsüz içecekler grubunun bu dönemki toplam değişime aylık katkısı ise 50 baz puan olup; enflasyondaki düşüşte belirleyici olmuştur.

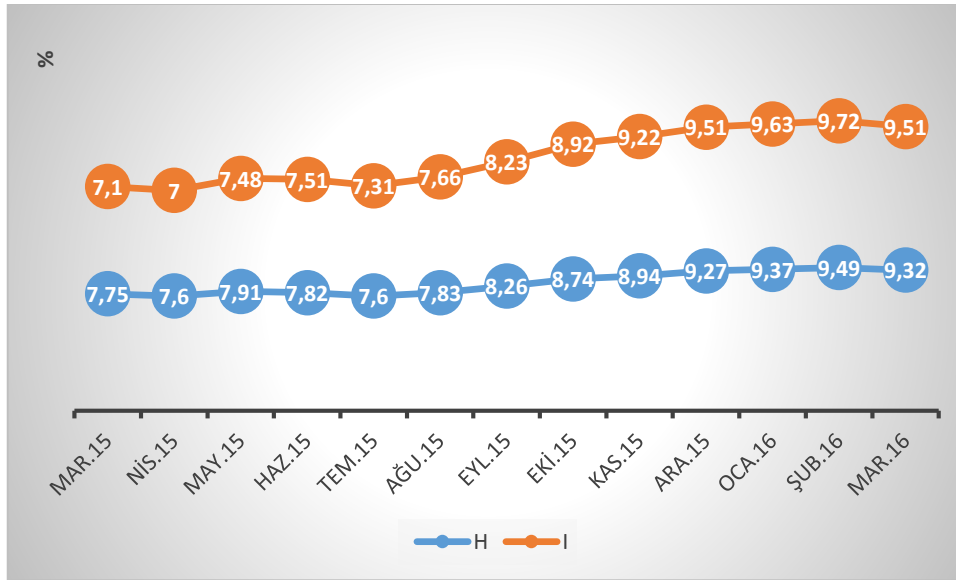
Grafik 2. Ana Harcama Gruplarının Aylık Bazda 2016 Mart Ayı TÜFE'ye Katkıları


Ana harcama grupları aısından TÜFE incelendiĐinde bir önceki aya göre en fazla artış %1,21 ile saĐlık grubunda gerekleŐmiştir. Mart ayında aylık bazda en fazla düşüş gösteren grup ise gıda ve alkolsüz içecekler olarak gözlenmiştir.

Grafik 3. Ana Harcama Gruplarının Bir Önceki Aya Göre DeĐişimleri


TCMB'nin para politikası için takip ettiği H endeksindeki artış bir önceki yılın aynı ayına göre %9.32 olarak gerçekleşmiştir. Enflasyonun genel eğilimini yansıtması açısından önem taşıyan bir diğer gösterge olan I endeksindeki yıllık artış ise %9.51 olarak gözlenmiştir. Ayrıca mevsimlik ürünler hariç hesaplanan yıllık artış %8.03, işlenmemiş gıda ürünleri hariç hesaplanan yıllık artış ise %8.48 olarak gerçekleşmiştir.

Grafik 4. Özel Kapsamlı TÜFE Göstergeleri (Yıllık % Değişim)



H: İşlenmemiş gıda ürünleri, enerji, alkollü içkiler, tütün ürünleri ile altın hariç endeks
I: Enerji, gıda ve alkolsüz içecekler, alkollü içecekler ile tütün ürünleri ve altın hariç endeks

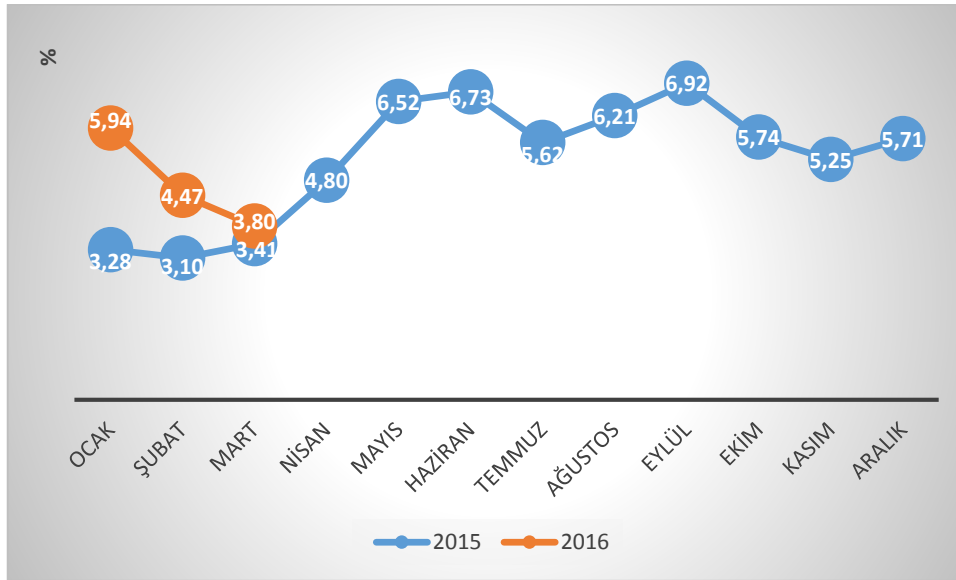
Mart 2016'da endekse dahil edilen 417 maddeden; 45 maddenin ortalama fiyatlarında değişim olmazken, 245 maddenin ortalama fiyatlarında artış, 127 maddenin ortalama fiyatlarında ise düşüş gözlenmiştir.

TÜFE'de bir önceki aya göre en yüksek artış gösteren ürünlerin sırasıyla %17.78 ile sivri biber, %12.12 ile dolmalık biber ve %8.04 ile muz olduğu görülmüştür.

TÜFE'de bir önceki aya göre en fazla düşüş gösteren ürünlerin ise sırasıyla %39.27 ile kabak, %32.93 ile yeşil soğan ve %26.91 ile salatalık olduğu görülmüştür.

Mart ayında İstanbul için hesaplanan TÜFE, bir önceki yılın aynı ayına göre %7.17 artış kaydetmiştir. Bu durum İstanbul'daki yıllık TÜFE artışının, genel TÜFE artışından düşük olduğunu göstermektedir. Bunun yanı sıra İstatistik Bölge Birim Sınıflaması (İBBS) Düzey 2'de bulunan 26 bölge incelendiğinde ise, bir önceki yılın aynı ayına göre en yüksek artış %8.66 ile TR62 (Adana, Mersin) bölgelerinde gerçekleşmiştir. Bir önceki yılın aynı ayına göre en düşük artış ise %6.08 ile TRC3 (Mardin, Batman, Şırnak, Siirt) bölgesinde gerçekleşmiştir.

Grafik 5. 2015 ve 2016 Yılları Yİ-ÜFE Seyri



Grafik 5'te Yİ-ÜFE'nin seyri yer almaktadır. Bu dönem için Yİ-ÜFE'deki bileşenlerin aylık değişime etkileri incelendiğinde artış yönünde en fazla katkısı kok ve rafine petrol ürünleri sektöründe yaşanan fiyat değişimleri sağlamıştır.

Mart ayı için sanayinin dört sektörünün bir önceki aya göre değişimleri incelendiğinde; madencilik ve taşımacılığı sektöründe %0.26 azalış, imalat sanayi sektöründe %0.63 artış, elektrik ve gaz sektöründe %1.80 azalış ve su sektöründe %0.06 artış gerçekleşmiştir.

Tablo 2. Mart Ayı Yİ-ÜFE için Sektörlerin Değişim Oranları

Sektörler (NACE Rev. 2)	Aylık Değişim (%)	Bir Önceki Yılın Aynı Ayına Göre Değişim (%)
Madencilik ve Taşocaklığı	-0.26	-2.37
İmalat	0.63	5.03
Elektrik ve gaz	-1.80	-6.49
Su temini	0.06	8.90

Ana sanayi grupları sınıflamasına göre 2016 yılı Mart ayında en yüksek aylık artış dayanıksız tüketim mallarında ve en yüksek yıllık artış ise dayanıklı tüketim mallarında gözlenmiştir. Tablo 3'te Mart ayı için ana sanayi grupları sınıflamasına ilişkin gerçekleşen değerler yer almaktadır.

Tablo 3. Mart Ayı Yİ-ÜFE için Ana Sanayi Grupları ve Değişim Oranları

Sektörler (NACE Rev. 2)	Aylık Değişim (%)	Bir Önceki Yılın Aynı Ayına Göre Değişim (%)
Ara Mali	0.51	4.88
Dayanıklı Tüketim	-0.01	12.06
Dayanıksız Tüketim	0.52	4.98
Enerji	0.44	-9.38
Sermaye Mali	-0.04	9.40