

2016 ŞUBAT AYI ENFLASYON RAPORU

HAZIRLAYAN

03.03.2016

Yrd. Doç. Dr. Sema ULUTÜRK AKMAN - İstatistik Arařtırma Merkezi

Yrd. Doç. Dr. Hakan BEKTAŞ – İstatistik Arařtırma Merkezi

RAPOR

Şubat ayında Tüketici Fiyat Endeksi (TÜFE) beklentilerin altında gerçekteřti.

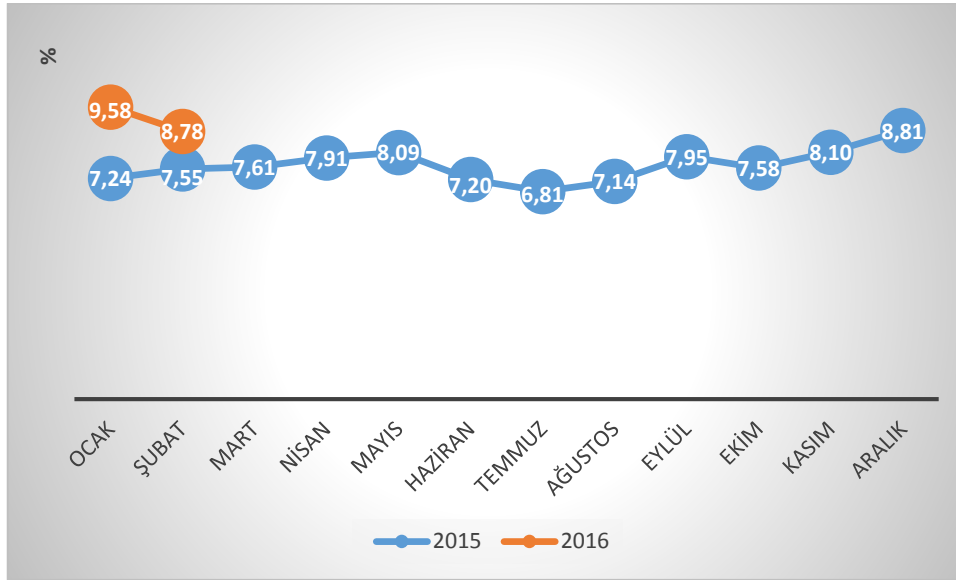
Şubat ayında TÜFE bir önceki aya göre %0.02 oranında düřtü. Türkiye Cumhuriyeti Merkez Bankası (TCMB) Beklenti Anketi'ne göre katılımcılar, TÜFE'nin Şubat ayında %0.68 oranında artış göstermesini beklemekteydi. Anadolu Ajansı (AA) Finans Enflasyon Beklenti Anketi'ne göre ise TÜFE'nin %0.33 oranında yükselmesi beklenmekteydi.

Şubat ayında TÜFE'deki yıllık deęişim ise %8.78 olmuřtur.

Bu dönemde Yurt İçi ÜFE (Yİ-ÜFE) bir önceki aya göre %0.20 düşerken yıllık bazdaki artış %4.47 olarak gerçekteřmiştir.

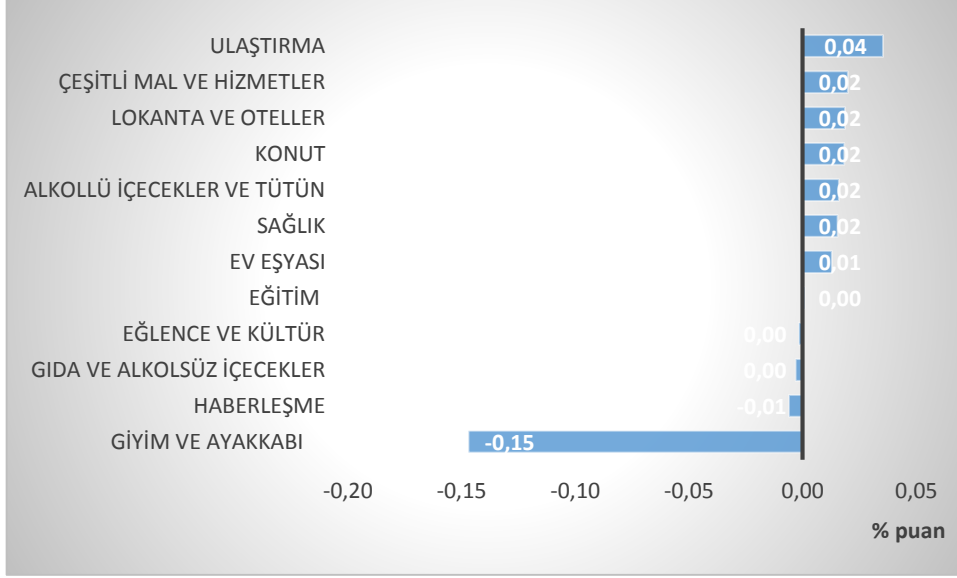
Tablo 1. Şubat Ayı için TÜFE ve Yİ-ÜFE deęişimleri

Deęişim (%)	TÜFE		Yİ-ÜFE	
	2015	2016	2015	2016
Aylık	0.71	-0.02	1.20	-0.20
Yıllık	7.55	8.78	3.10	4.47

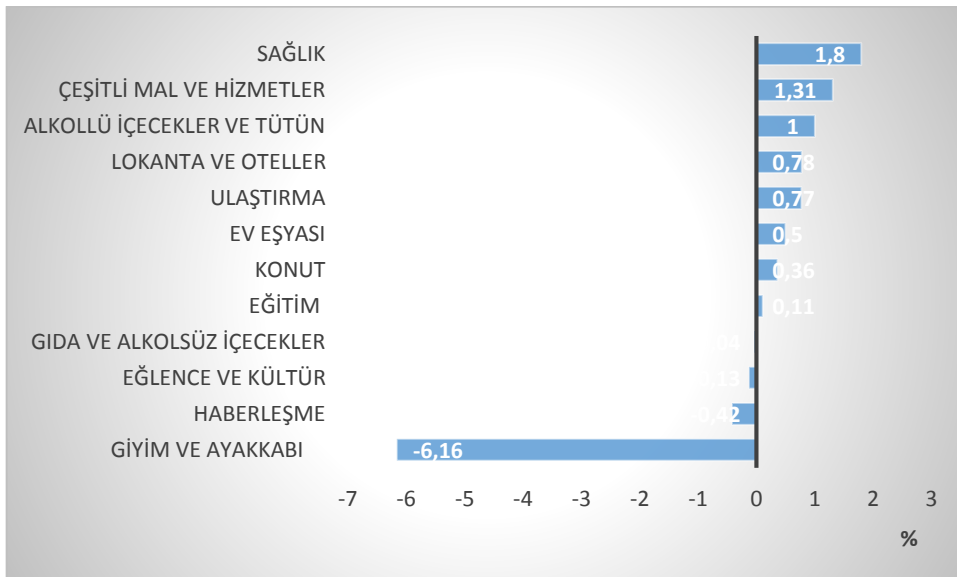
Grafik 1. 2015 ve 2016 Yılları TÜFE Seyri


Grafik 1’de TÜFE’nin seyri yer almaktadır. Türkiye İstatistik Kurumu (TÜİK)’nun açıkladığı verilere göre yıllık tüketici enflasyonu, Ocak 2016 döneminde gerçekleşmiş olan %9.58 seviyesinden Şubat 2016 döneminde %8.78 düzeyine gerilemiştir.

Grafik 2’de ana harcama gruplarının aylık bazda TÜFE’ye katkıları yer almaktadır. Ana harcama gruplarının toplam değişime aylık katkıları incelendiğinde; ulaştırma grubunun enflasyona 4 baz puan ile en fazla katkısı yaptığı görülmüştür. Bu grubu, 2 baz puan katkı ile çeşitli mal ve hizmetler, lokanta ve oteller, konut, alkollü içecekler ve tütün ile sağlık grupları izlemiştir. Enflasyon sepetinde %23.68 ile en yüksek ağırlığa sahip olan ve enflasyon üzerinde meydana getirdiği yukarı yönlü baskı ile sıkça gündem olan gıda ve alkolsüz içecekler grubunun bu dönemki toplam değişime aylık katkısı ise 0 baz puan olmuştur. Bunun yanı sıra Şubat ayında giyim ve ayakkabı grubunda yaşanan fiyat düşüşleri ise enflasyonu baskılayıcı bir rol oynamıştır.

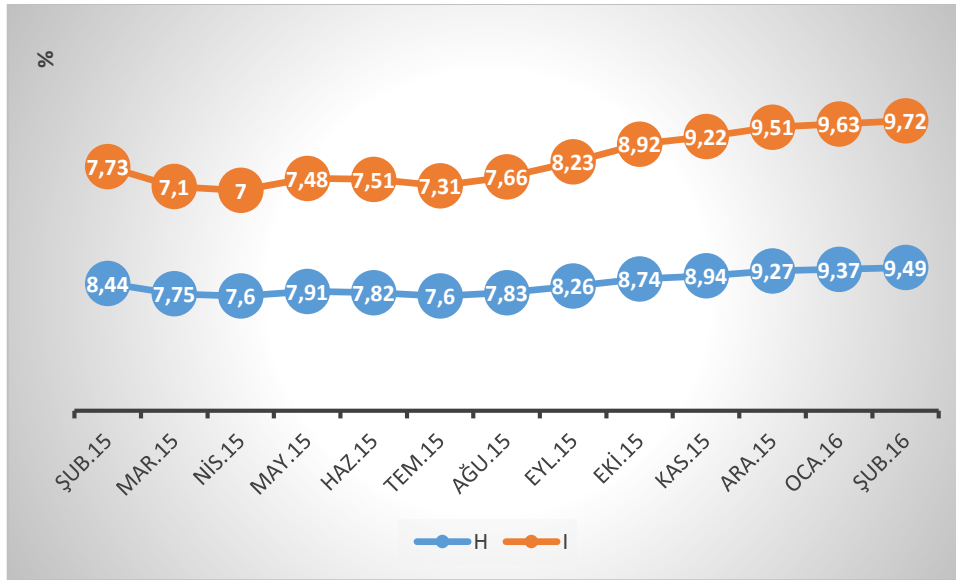
Grafik 2. Ana Harcama Gruplarının Aylık Bazda 2016 Şubat Ayı TÜFE'ye Katkıları


Ana harcama grupları açısından TÜFE incelendiğinde bir önceki aya göre en fazla artış %1.8 ile sağlık grubunda gerçekleşmiştir. Şubat ayında aylık bazda en fazla düşüş gösteren grup ise giyim ve ayakkabı olarak gözlenmiştir.

Grafik 3. Ana Harcama Gruplarının Bir Önceki Aya Göre Değişimleri


TCMB'nin para politikası için takip ettiđi H endeksindeki artış bir önceki yılın aynı ayına göre %9.49 olarak gerçekteşmiştir. Enflasyonun genel eğilimini yansıtmaması açısından önem taşıyan bir diđer gösterge olan I endeksindeki yıllık artış ise %9.72 olarak gözlenmiştir. Ayrıca mevsimlik ürünler hariç hesaplanan yıllık artış %8.65, işlenmemiş gıda ürünleri hariç hesaplanan yıllık artış ise %8.76 olarak gerçekteşmiştir.

Grafik 4. Özel Kapsamlı TÜFE Göstergeleri (Yıllık % Deđişim)



H: İşlenmemiş gıda ürünleri, enerji, alkollü içkiler, tütün ürünleri ile altın hariç endeks
I: Enerji, gıda ve alkolsüz içecekler, alkollü içecekler ile tütün ürünleri ve altın hariç endeks

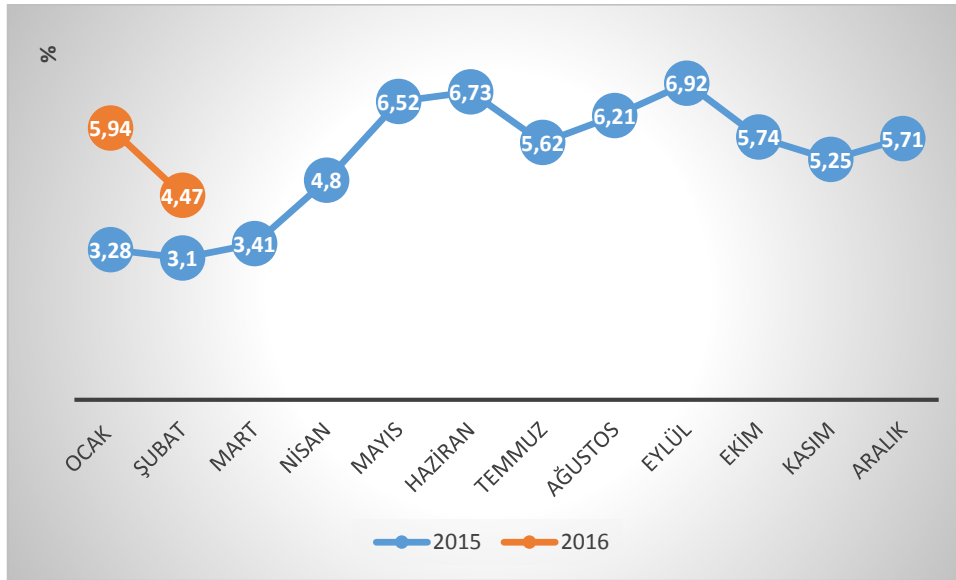
Şubat 2016'da endekse dahil edilen 417 maddeden; 38 maddenin ortalama fiyatlarında deđişim olmazken, 245 maddenin ortalama fiyatlarında artış, 134 maddenin ortalama fiyatlarında ise düşüş gözlenmiştir.

TÜFE'de bir önceki aya göre en yüksek artış gösteren ürünlerin sırasıyla %29.18 ile kuru soğan, %20.29 ile salatalık ve %19.56 ile limon olduđu görülmüştür.

TÜFE'de bir önceki aya göre en fazla düşüş gösteren ürünlerin ise sırasıyla %31.94 ile domates, %26.93 ile karnabahar ve %14.73 ile ıspanak olduđu görülmüştür.

Şubat ayında İstanbul için hesaplanan TÜFE, bir önceki yılın aynı ayına göre %8.4 artış kaydetmiştir. Bu durum İstanbul'daki yıllık TÜFE artışının, genel TÜFE artışından düşük olduğunu göstermektedir. Bunun yanı sıra İstatistikî Bölge Birim Sınıflaması (İBBS) Düzey 2'de bulunan 26 bölge incelendiğinde ise, bir önceki yılın aynı ayına göre en yüksek artış %9.82 ile TR62 (Adana, Mersin) bölgelerinde gerçekleşmiştir. Bir önceki yılın aynı ayına göre en düşük artış ise %7.87 ile TR21 (Tekirdağ, Edirne, Kırklareli) bölgesinde gerçekleşmiştir.

Grafik 5. 2015 ve 2016 Yılları Yİ-ÜFE Seyri



Grafik 5'te Yİ-ÜFE'nin seyri yer almaktadır. Bu dönem için Yİ-ÜFE'deki bileşenlerin aylık değişime etkileri incelendiğinde artış yönünde en fazla katkısı gıda ürünleri sektöründe yaşanan fiyat değişimleri sağlamıştır.

Şubat ayı için sanayinin dört sektörünün bir önceki aya göre değişimleri incelendiğinde; madencilik ve taşocaklığı sektöründe %0.09 artış, imalat sanayi sektöründe %0.15 artış, elektrik ve gaz sektöründe %4.17 azalış ve su sektöründe %0.98 artış gerçekleşmiştir.

Tablo 2. Şubat Ayı Yİ-ÜFE için Sektörlerin Değişim Oranları

Sektörler (NACE Rev. 2)	Aylık Değişim (%)	Bir Önceki Yılın Aynı Ayına Göre Değişim (%)
Madencilik ve Taşocakçılığı	0.09	2.46
İmalat	0.15	5.40
Elektrik ve gaz	-4.17	-4.30
Su temini	0.98	9.40

Ana sanayi grupları sınıflamasına göre 2016 yılı Şubat ayında en yüksek aylık ve yıllık düşüş enerji mallarında gözlenmiştir. Tablo 3'te Şubat ayı için ana sanayi grupları sınıflamasına ilişkin gerçekleşen değerler yer almaktadır.

Tablo 3. Şubat Ayı Yİ-ÜFE için Ana Sanayi Grupları ve Değişim Oranları

Sektörler (NACE Rev. 2)	Aylık Değişim (%)	Bir Önceki Yılın Aynı Ayına Göre Değişim (%)
Ara Mali	0.08	5.57
Dayanıklı Tüketim	1.51	13.49
Dayanısız Tüketim	0.25	4.54
Enerji	-3.02	-7.57
Sermaye Mali	-0.02	10.44