

## 2015 ARALIK AYI ENFLASYON RAPORU

HAZIRLAYAN

04.01.2016

Yrd. Doç. Dr. Sema ULUTÜRK AKMAN - İstatistik Arařtırma Merkezi  
Arař. Gör. Dr. Hakan BEKTAŐ - İktisat Fakültesi Ekonometri Bölümü

### RAPOR

#### **Aralık ayında Tüketici Fiyat Endeksi (TÜFE) beklentilerin üzerinde gerçekteřti.**

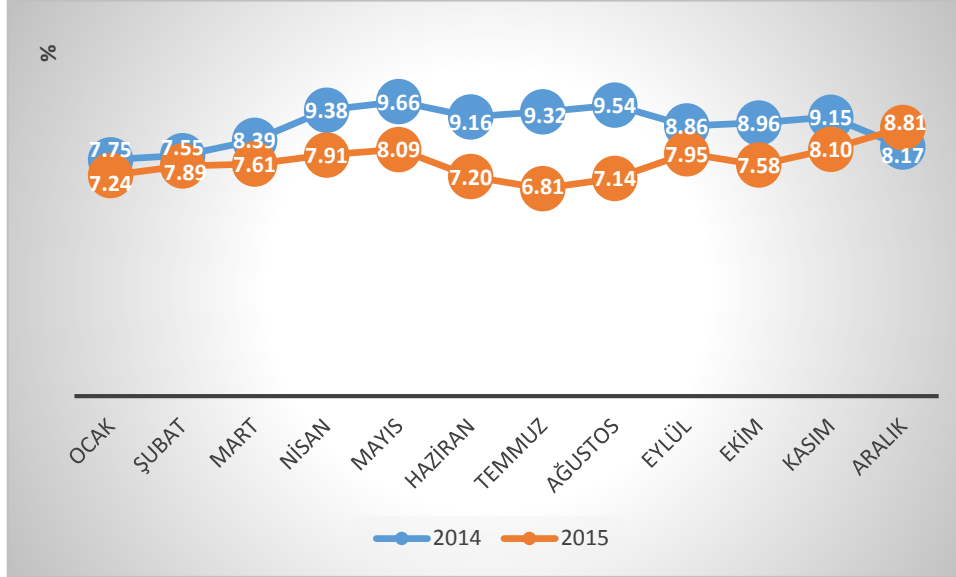
Aralık ayında TÜFE bir önceki aya göre %0.21 oranında arttı. Türkiye Cumhuriyeti Merkez Bankası (TCMB) Beklenti Anketi'ne göre katılımcılar, TÜFE'nin Aralık ayında %0.07 oranında artış göstermesini beklemekteydi. Anadolu Ajansı (AA) Finans Enflasyon Beklenti Anketi'ne göre ise TÜFE'nin %0.09 oranında düşmesi beklenmekteydi.

Aralık ayında TÜFE'deki yıllık deęişim ise %8.81 olmuştur.

Bu dönemde Yurt İçi ÜFE (Yİ-ÜFE) bir önceki aya göre %0.33 düşerken yıllık bazdaki artış %5.71 olarak gerçekteřmiştir.

**Tablo 1. Aralık Ayı için TÜFE ve Yİ-ÜFE deęişimleri**

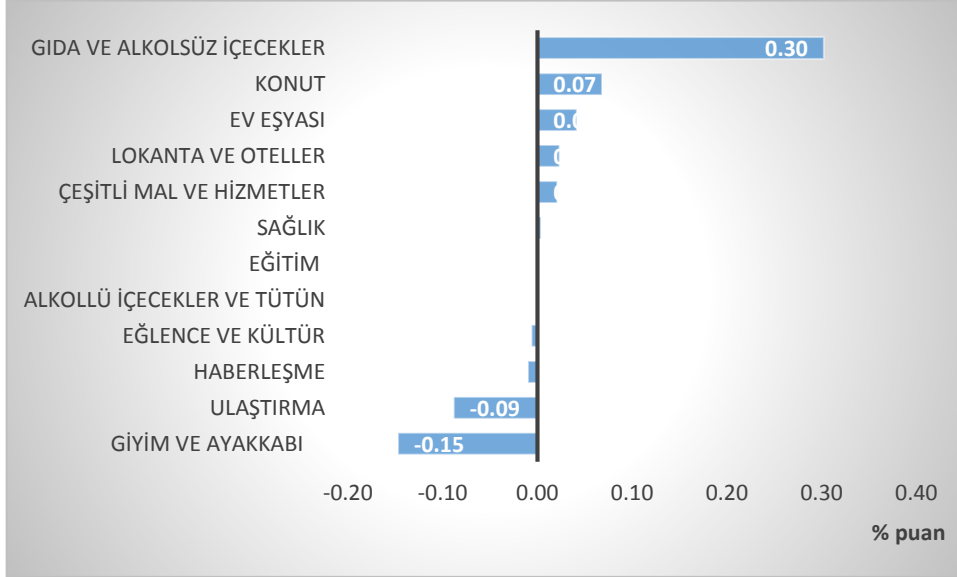
Deęişim (%)	TÜFE		Yİ-ÜFE	
	2014	2015	2014	2015
Aylık	-0.44	0.21	-0.76	-0.33
Yıllık	8.17	8.81	6.36	5.71

**Grafik 1. 2014 ve 2015 Yılları TÜFE Seyri**


Grafik 1’de TÜFE’nin seyri yer almaktadır. Türkiye İstatistik Kurumu (TÜİK)’nun açıkladığı verilere göre yıllık tüketici enflasyonu, Kasım ayında gerçekleşmiş olan %8.10 seviyesinden Aralık ayında %8.81 düzeyine yükselmiştir. Grafik 1’de görüldüğü üzere; Aralık ayındaki yıllık tüketici enflasyonu, 2015 yılında gerçekleşen en yüksek değerdir.

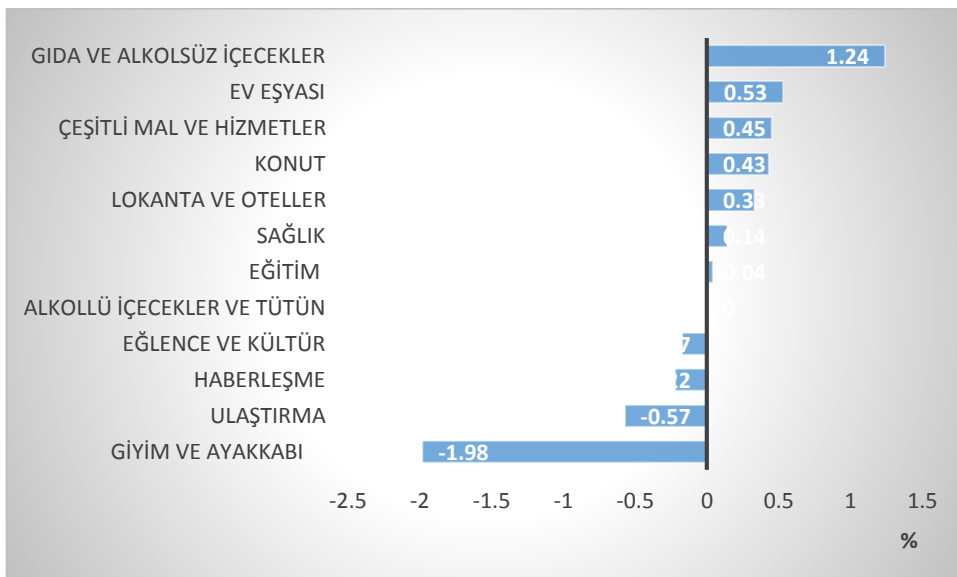
Grafik 2’de ana harcama gruplarının aylık bazda TÜFE’ye katkıları yer almaktadır. Ana harcama gruplarının toplam değişime aylık katkıları incelendiğinde; gıda ve alkolsüz içecekler grubunun enflasyona 30 baz puan ile en fazla katkısı yaptığı görülmüştür. Bu durumun yaşanmasında, kış mevsimi nedeniyle işlenmemiş gıda ürünlerinin fiyatlarındaki artışlar etkili olmuştur. Söz konusu grubu, 7 baz puan katkı ile konut grubu ve 4 baz puan katkı ile ev eşyası grubu takip etmiştir. Bunun yanı sıra Aralık ayında giyim ve ayakkabı grubunda yaşanan fiyat düşüşleri ise enflasyonu baskılayıcı bir rol oynamıştır.

**Grafik 2. Ana Harcama Gruplarının Aylık Bazda 2015 Aralık Ayı TÜFE'ye Katkıları**



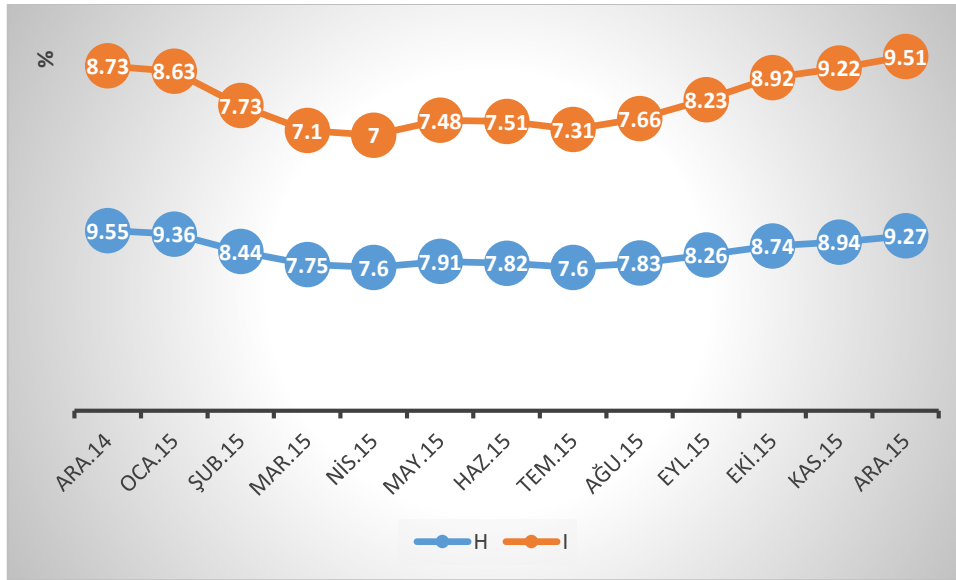
Ana harcama grupları açısından TÜFE incelendiğinde bir önceki aya göre en fazla artış %1.24 ile gıda ve alkolsüz içecekler grubunda gerçekleşmiştir. Aralık ayında aylık bazda en fazla düşüş gösteren grup ise giyim ve ayakkabı olarak gözlenmiştir.

**Grafik 3. Ana Harcama Gruplarının Bir Önceki Aya Göre Değişimleri**



TCMB'nin para politikası için takip ettiđi H endeksindeki artış bir önceki yılın aynı ayına göre %9.27 olarak gerçekteşmiştir. Enflasyonun genel eğilimini yansıtmaması açısından önem taşıyan bir diđer gösterge olan I endeksindeki yıllık artış ise %9.51 olarak gözlenmiştir. Ayrıca mevsimlik ürünler hariç hesaplanan yıllık artış %8.38, işlenmemiş gıda ürünleri hariç hesaplanan yıllık artış ise %8.15 olarak gerçekteşmiştir.

**Grafik 4. Özel Kapsamlı TÜFE Göstergeleri (Yıllık % Deđişim)**



H: İşlenmemiş gıda ürünleri, enerji, alkollü içkiler, tütün ürünleri ile altın hariç endeks  
I: Enerji, gıda ve alkolsüz içecekler, alkollü içecekler ile tütün ürünleri ve altın hariç endeks

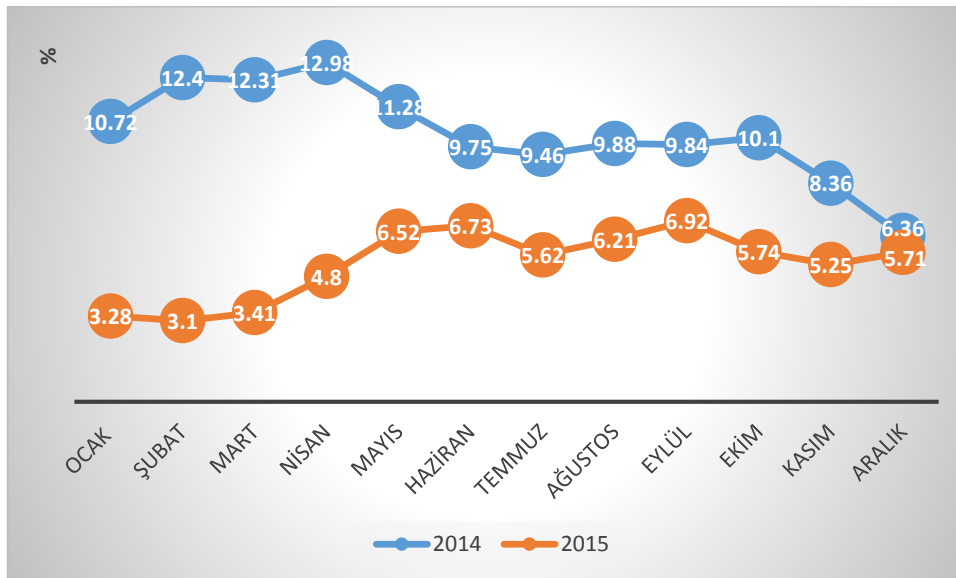
Aralık 2015'te endekse dahil edilen 426 maddeden; 54 maddenin ortalama fiyatlarında deđişim olmazken, 253 maddenin ortalama fiyatlarında artış, 119 maddenin ortalama fiyatlarında ise düşüş gözlenmiştir.

TÜFE'de bir önceki aya göre en yüksek artış gösteren ürünlerin sırasıyla %34.31 ile sivri biber, %30.75 ile patlıcan ve %14.89 ile domates olduđu görülmüştür.

TÜFE'de bir önceki aya göre en fazla düşüş gösteren ürünlerin ise sırasıyla %24.30 ile portakal, %13.66 ile kivi ve %7.60 ile ceket (kadın için) olduđu görülmüştür.

Aralık ayında İstanbul için hesaplanan TÜFE, bir önceki yılın aynı ayına göre %8.77 artış kaydetmiştir. Bu durum İstanbul'daki yıllık TÜFE artışının, genel TÜFE artışından yüksek olduğunu göstermektedir. Bunun yanı sıra İstatistikî Bölge Birim Sınıflaması (İBBS) Düzey 2'de bulunan 26 bölge incelendiğinde ise, bir önceki yılın aynı ayına göre en yüksek artış %9.83 ile TR31 (İzmir) bölgesinde gerçekleşmiştir. Bir önceki yılın aynı ayına göre en düşük artış ise %7.41 ile TRB2 (Van, Muş, Bitlis, Hakkari) bölgesinde gerçekleşmiştir.

**Grafik 5. 2014 ve 2015 Yılları Yİ-ÜFE Seyri**



Grafik 5'te Yİ-ÜFE'nin seyri yer almaktadır. Bu dönem için Yİ-ÜFE'deki bileşenlerin aylık değişime etkileri incelendiğinde artış yönünde en fazla katkıyı gıda ürünleri sektöründe yaşanan fiyat değişimleri sağlamıştır.

Aralık ayı için sanayinin dört sektörünün bir önceki aya göre değişimleri incelendiğinde; madencilik ve taşocakçılığı sektöründe %1.92 azalış, imalat sanayi sektöründe %0.27 azalış, elektrik ve gaz sektöründe %0.52 azalış ve su sektöründe %1.05 artış gerçekleşmiştir.

**Tablo 2. Aralık Ayı Yİ-ÜFE için Sektörlerin Değişim Oranları**

Sektörler (NACE Rev. 2)	Aylık Değişim (%)	Bir Önceki Yılın Aynı Ayına Göre Değişim (%)
Madencilik ve Taşocakçılığı	-1.92	-0.69
İmalat	-0.27	6.38
Elektrik ve gaz	-0.52	0.19
Su temini	1.05	19.95

Ana sanayi grupları sınıflamasına göre 2015 yılı Aralık ayında en yüksek aylık ve yıllık düşüş enerji mallarında gözlenmiştir. Tablo 3'te Aralık ayı için ana sanayi grupları sınıflamasına ilişkin gerçekleşen değerler yer almaktadır.

**Tablo 3. Aralık Ayı Yİ-ÜFE için Ana Sanayi Grupları ve Değişim Oranları**

Sektörler (NACE Rev. 2)	Aylık Değişim (%)	Bir Önceki Yılın Aynı Ayına Göre Değişim (%)
Ara Mali	-0.48	5.69
Dayanıklı Tüketim	-0.17	12.48
Dayanısız Tüketim	0.56	6.73
Enerji	-2.22	-2.57
Sermaye Mali	0.38	10.08