

2015 KASIM AYI ENFLASYON RAPORU

HAZIRLAYAN

03.12.2015

Yrd. Doç. Dr. Sema ULUTÜRK AKMAN - İstatistik Arařtırma Merkezi
Arař. Gör. Dr. Hakan BEKTAŐ - İktisat Fakültesi Ekonometri Bölümü

RAPOR

Kasım ayında Tüketici Fiyat Endeksi (TÜFE) beklentilerin üzerinde gerçekteřti.

Kasım ayında TÜFE bir önceki aya göre %0.67 oranında arttı. Türkiye Cumhuriyeti Merkez Bankası (TCMB) Beklenti Anketi'ne göre katılımcılar, TÜFE'nin Kasım ayında %0.43 oranında artış göstermesini beklemekteydi. Anadolu Ajansı (AA) Finans Enflasyon Beklenti Anketi'ne göre ise TÜFE'nin %0.45 yükselmesi beklenmekteydi.

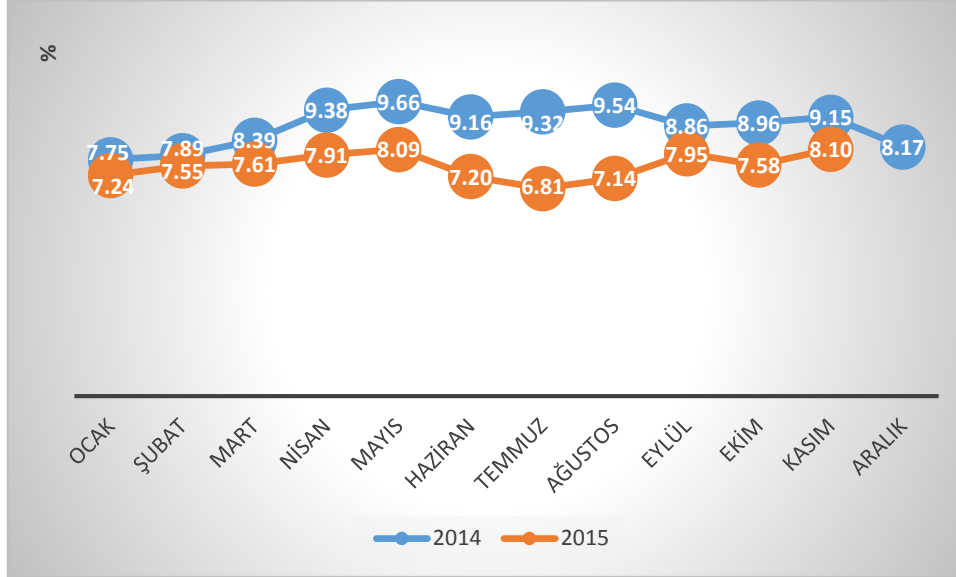
Kasım ayında TÜFE'deki yıllık deęişim ise %8.10 olmuştur.

Bu dönemde Yurt İçi ÜFE (Yİ-ÜFE) bir önceki aya göre %1.42 düşerken yıllık bazdaki artış %5.25 olarak gerçekteřmiştir.

Tablo 1. Kasım Ayı için TÜFE ve Yİ-ÜFE deęişimleri

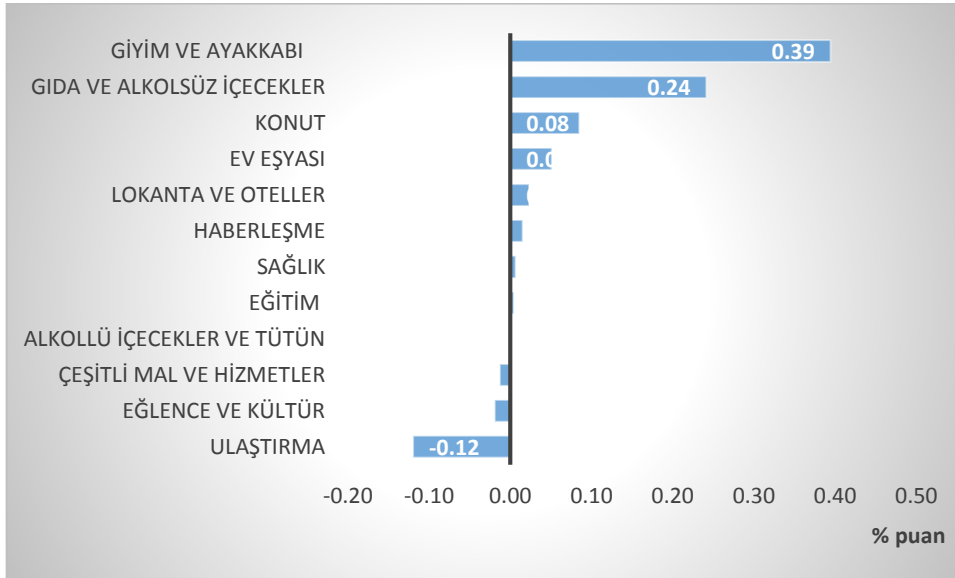
Deęişim (%)	TÜFE		Yİ-ÜFE	
	2014	2015	2014	2015
Aylık	0.18	0.67	-0.97	-1.42
Yıllık	9.15	8.10	8.36	5.25

Grafik 1. 2014 ve 2015 Yılları TÜFE Seyri

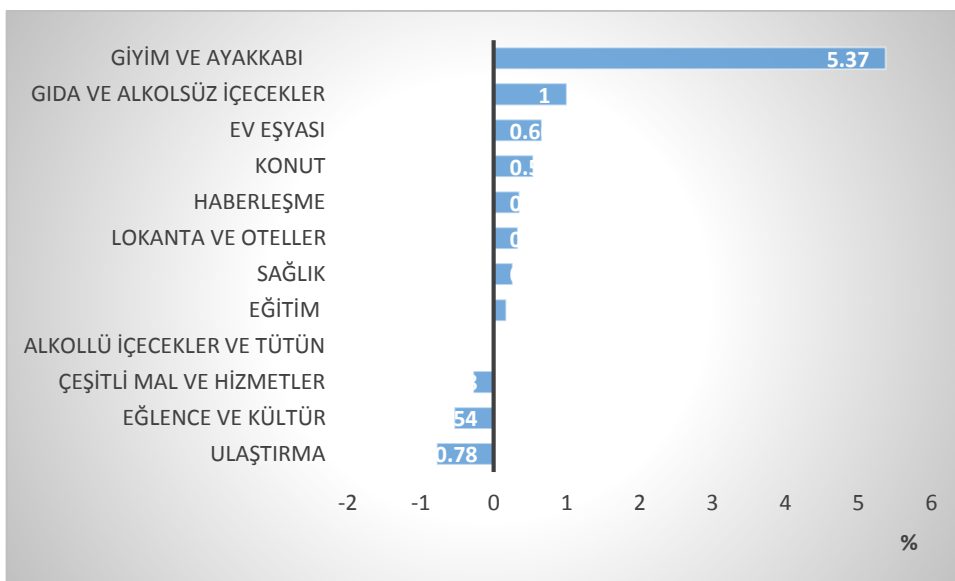


Grafik 1’de TÜFE’nin seyri yer almaktadır. Türkiye İstatistik Kurumu (TÜİK)’nun açıkladığı verilere göre yıllık tüketici enflasyonu, Ekim ayında gerçekleşmiş olan %7.58 seviyesinden Kasım ayında %8.10 düzeyine yükselmiştir. Grafik 1’de görüldüğü üzere; Kasım ayındaki yıllık tüketici enflasyonu, 2015 yılında gerçekleşen en yüksek değerdir.

Grafik 2’de ana harcama gruplarının aylık bazda TÜFE’ye katkıları yer almaktadır. Ana harcama gruplarının toplam değişime aylık katkıları incelendiğinde giyim ve ayakkabı grubunun enflasyona 39 baz puan ile en fazla katkıyı yaptığı görülmüştür. Bu durum Kasım ayında da mevsimsel faktörlerin, giyim ve ayakkabı grubundaki fiyatlar üzerinde etkili olduğunu göstermiştir. Söz konusu grubu, 24 baz puan katkı ile gıda ve alkolsüz içecekler grubu takip etmiştir. Ekim ayında sebze fiyatlarındaki gerilemeye bağlı olarak düşüş gösteren işlenmemiş gıda fiyatları, Kasım ayında sebze fiyatlarındaki seyrin tersine dönmesi ile artarak gıda enflasyonu görünümünde temel belirleyici olmuştur. Ayrıca Kasım ayında siyasi belirsizliğin azalmasıyla Türk Lirası’nda yaşanan toparlanma eğilimi neticesinde ulaştırma grubu fiyatlarında düşüş yaşanmış olup; bu durum enflasyonu sınırlayıcı yönde etki sunmuştur.

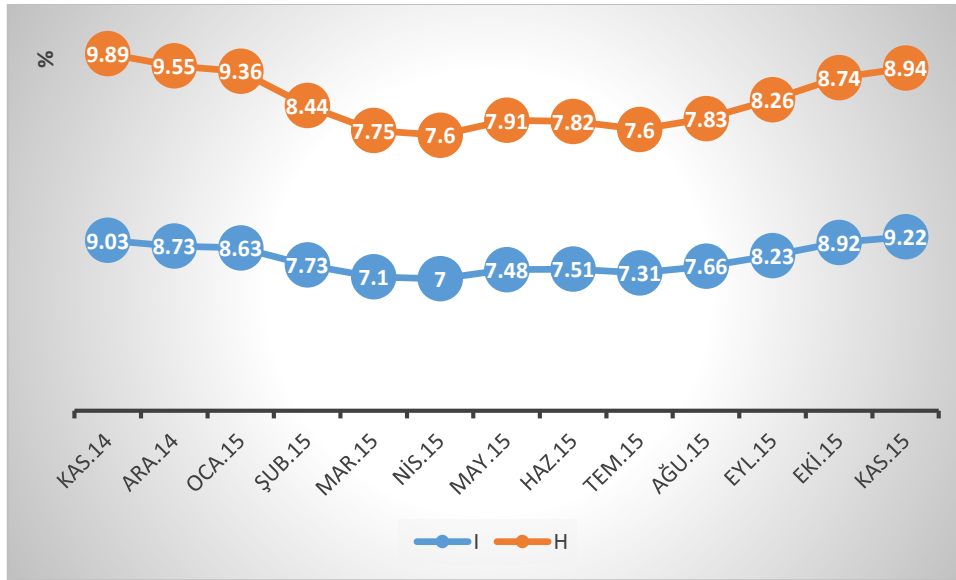
Grafik 2. Ana Harcama Gruplarının Aylık Bazda 2015 Kasım Ayı TÜFE'ye Katkıları


Ana harcama grupları açısından TÜFE incelendiğinde bir önceki aya göre en fazla artış %5.37 ile giyim ve ayakkabı grubunda gerçekleşmiştir. Kasım ayında mevsimsel etki nedeniyle aylık bazda en fazla artış gösteren giyim ve ayakkabı grubunda, yeni sezon etkisinin devam ettiği gözlenmiştir.

Grafik 3. Ana Harcama Gruplarının Bir Önceki Aya Göre Değişimleri


TCMB'nin para politikası için takip ettiđi H endeksindeki artış bir önceki yılın aynı ayına göre %8.94 olarak gerçekteşmiştir. Enflasyonun genel eğilimini yansıtmaması açısından önem taşıyan bir diđer gösterge olan I endeksindeki yıllık artış ise %9.22 olarak gözlenmiştir. Ayrıca mevsimlik ürünler hariç hesaplanan yıllık artış %8.07, işlenmemiş gıda ürünleri hariç hesaplanan yıllık artış ise %7.64 olarak gerçekteşmiştir.

Grafik 4. Özel Kapsamlı TÜFE Göstergeleri (Yıllık % Deđişim)



H: İşlenmemiş gıda ürünleri, enerji, alkollü içkiler, tütün ürünleri ile altın hariç endeks
I: Enerji, gıda ve alkolsüz içecekler, alkollü içecekler ile tütün ürünleri ve altın hariç endeks

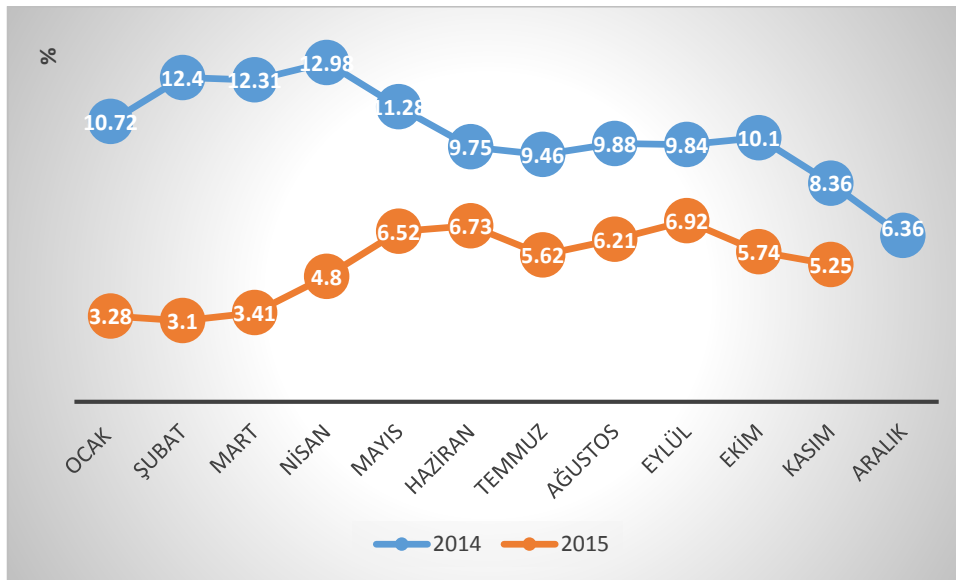
Kasım 2015'te endekse dahil edilen 426 maddeden; 49 maddenin ortalama fiyatlarında deđişim olmazken, 289 maddenin ortalama fiyatlarında artış, 88 maddenin ortalama fiyatlarında ise düşüş gözlenmiştir.

TÜFE'de bir önceki aya göre en yüksek artış gösteren ürünlerin sırasıyla %40.75 ile domates, %27.63 ile salatalık ve %26.84 ile kaban (kadın için) olduđu görülmüştür.

TÜFE'de bir önceki aya göre en fazla düşüş gösteren ürünlerin ise sırasıyla %28.97 ile portakal, %21.25 ile kivi ve %16.21 ile yurtiçi bir hafta ve daha fazla süreli turlar olduđu görülmüştür.

Kasım ayında İstanbul için hesaplanan TÜFE, bir önceki yılın aynı ayına göre %8.27 artış kaydetmiştir. Bu durum İstanbul'daki yıllık TÜFE artışının, genel TÜFE artışından yüksek olduğunu göstermektedir. Bunun yanı sıra İstatistikî Bölge Birim Sınıflaması (İBBS) Düzey 2'de bulunan 26 bölge incelendiğinde ise, bir önceki yılın aynı ayına göre en yüksek artış %9 ile TR32 (Aydın, Denizli, Muğla) bölgesinde gerçekleşmiştir. Bir önceki yılın aynı ayına göre en düşük artış ise %6.34 ile TRB2 (Van, Muş, Bitlis, Hakkari) bölgesinde gerçekleşmiştir.

Grafik 5. 2014 ve 2015 Yılları Yİ-ÜFE Seyri



Grafik 5'te Yİ-ÜFE'nin seyri yer almaktadır. Bu dönem için Yİ-ÜFE'deki bileşenlerin aylık değişime etkileri incelendiğinde artış yönünde en fazla katkıyı ağaç ve mantar ürünleri (mobilya hariç) sektöründe yaşanan fiyat değişimleri sağlamıştır.

Kasım ayı için sanayinin dört sektörünün bir önceki aya göre değişimleri incelendiğinde; madencilik ve taşocakçılığı sektöründe %0.37 azalış, imalat sanayi sektöründe %1.26 azalış, elektrik ve gaz sektöründe %3.69 azalış ve su sektöründe %1.11 artış gerçekleşmiştir.

Tablo 2. Kasım Ayı Yİ-ÜFE için Sektörlerin Değişim Oranları

Sektörler (NACE Rev. 2)	Aylık Değişim (%)	Bir Önceki Yılın Aynı Ayına Göre Değişim (%)
Madencilik ve Taşocakçılığı	-0.37	-0.32
İmalat	-1.26	6.11
Elektrik ve gaz	-3.69	-2.23
Su temini	1.11	18.91

Ana sanayi grupları sınıflamasına göre 2015 yılı Kasım ayında en yüksek aylık ve yıllık düşüş enerji mallarında gözlenmiştir. Tablo 3'te Kasım ayı için ana sanayi grupları sınıflamasına ilişkin gerçekleşen değerler yer almaktadır.

Tablo 3. Kasım Ayı Yİ-ÜFE için Ana Sanayi Grupları ve Değişim Oranları

Sektörler (NACE Rev. 2)	Aylık Değişim (%)	Bir Önceki Yılın Aynı Ayına Göre Değişim (%)
Ara Mali	-1.23	5.93
Dayanıklı Tüketim	-1.29	13.91
Dayanıksız Tüketim	-0.84	6.46
Enerji	-3.48	-5.44
Sermaye Mali	-0.98	8.64