

## 2015 AĞUSTOS AYI ENFLASYON RAPORU

HAZIRLAYAN

03.09.2015

Yrd. Doç. Dr. Sema ULUTÜRK AKMAN - İstatistik Arařtırma Merkezi

Arař. Gör. Hakan BEKTAŞ – İktisat Fakültesi Ekonometri Bölümü

### RAPOR

#### Ağustos ayında Tüketici Fiyat Endeksi (TÜFE) beklentilerin üzerinde gerçekleşti.

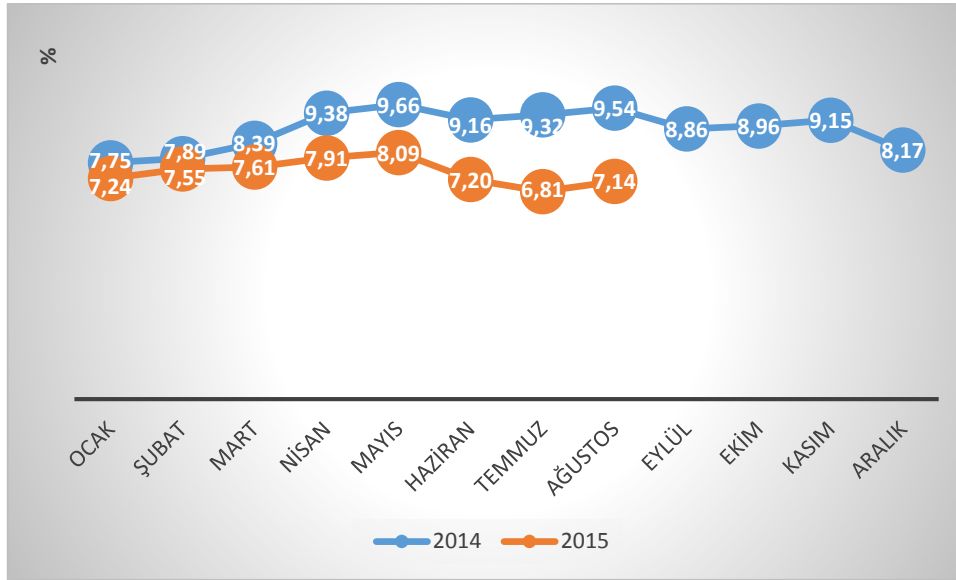
Ağustos ayında TÜFE bir önceki aya göre %0.40 arttı. Türkiye Cumhuriyeti Merkez Bankası (TCMB) Beklenti Anketi'ne göre katılımcılar, TÜFE'nin Ağustos ayında %0.15 oranında artış göstermesini beklemekteydi. Anadolu Ajansı (AA) Finans Enflasyon Beklenti Anketi'ne göre ise TÜFE'nin %0.16 artması beklenmekteydi.

Ağustos ayında TÜFE'deki yıllık deęişim ise %7.14 olmuştur.

Bu dönemde Yurt İçi ÜFE (Yİ-ÜFE), bir önceki aya göre %0.98 yükselmiş olup yıllık bazda ise %6.21 artış göstermiştir.

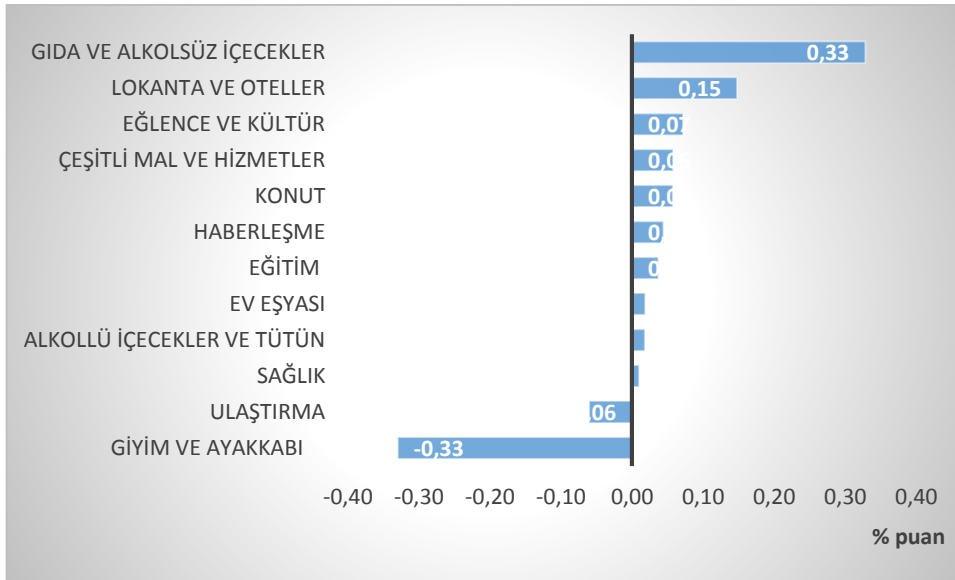
**Tablo 1. Ağustos Ayı için TÜFE ve Yİ-ÜFE deęişimleri**

Deęişim (%)	TÜFE		Yİ-ÜFE	
	2014	2015	2014	2015
Aylık	0.09	0.40	0.42	0.98
Yıllık	9.54	7.14	9.88	6.21

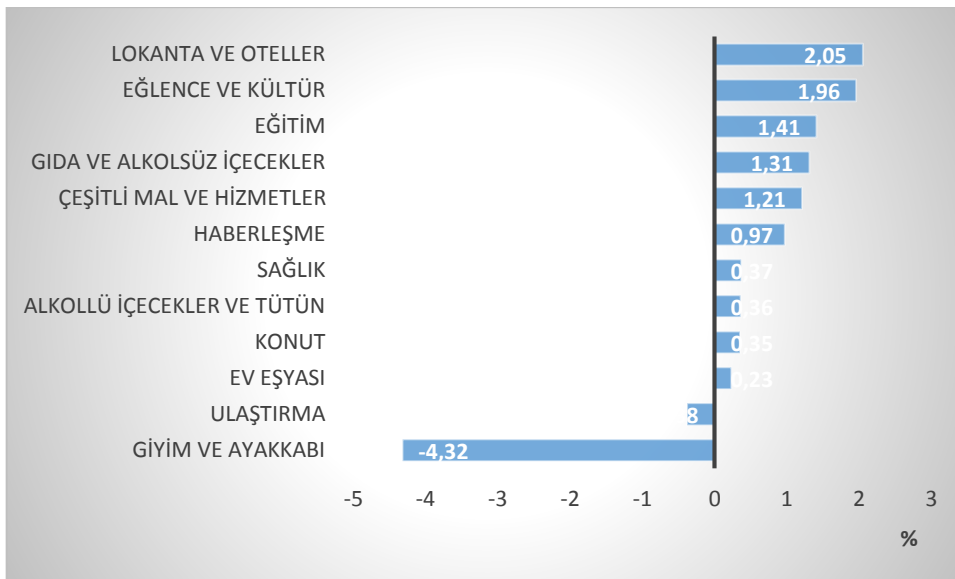
**Grafik 1. 2014 ve 2015 Yılları TÜFE Seyri**


Grafik 1’de TÜFE’nin seyri yer almaktadır. Türkiye İstatistik Kurumu (TÜİK)’nun açıkladığı verilere göre yıllık tüketici enflasyonu Temmuz ayında gerçekleşen %6.81 seviyesinden %7.14’e yükselmiştir.

Grafik 2’de ana harcama gruplarının aylık bazda TÜFE’ye katkıları yer almaktadır. Ana harcama gruplarının toplam değişime aylık katkıları incelendiğinde enflasyon sepetinde en fazla ağırlığa sahip olan gıda ve alkolsüz içecekler grubunun enflasyona 33 baz puan ile en yüksek katkıyı yaptığı görülmüştür. Bu dönemde, birkaç aydır taze meyve ve sebze fiyatlarında gözlenen düzeltme eğiliminin kesintiye uğradığı gözlenmiş olup kırmızı et fiyatlarındaki yükseliş eğiliminin devam ettiği görülmüştür. Söz konusu grubu, 15 baz puan katkı ile lokanta ve oteller grubu takip etmiştir. Düşüş yönünde en fazla katkı ise 33 baz puan ile giyim ve ayakkabı grubu sunmuştur. Mevsimsel etkiler nedeniyle sunulan bu katkı, TÜFE’deki artışı sınırlandırmıştır.

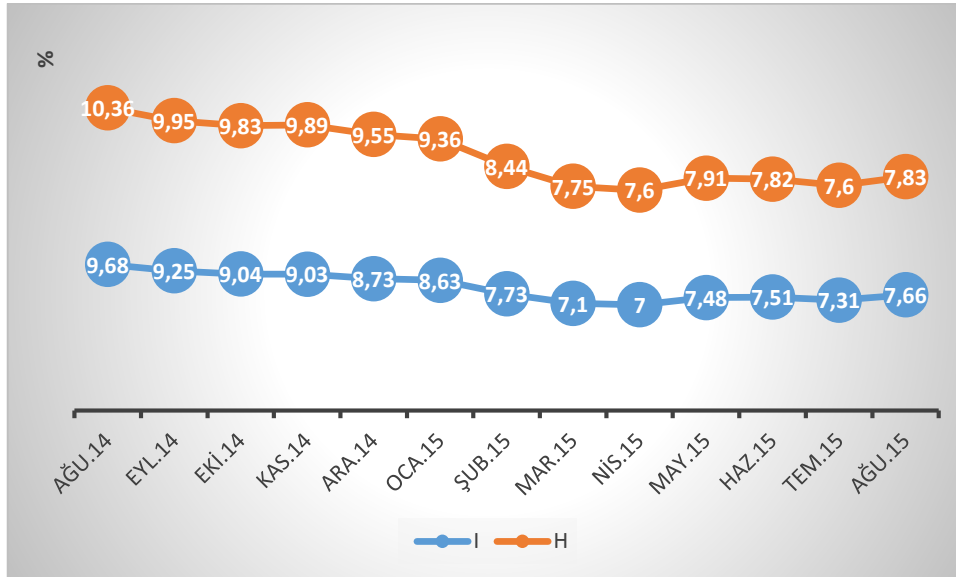
**Grafik 2. Ana Harcama Gruplarının Aylık Bazda 2015 Ağustos Ayı TÜFE'ye Katkıları**


Ana harcama grupları açısından TÜFE incelendiğinde bir önceki aya göre en fazla artış %2,05 ile lokanta ve oteller grubunda gerçekleşmiştir. En fazla düşüş ise mevsim etkisi nedeniyle giyim ve ayakkabı grubuna gözlenmiştir.

**Grafik 3. Ana Harcama Gruplarının Bir Önceki Aya Göre Değişimleri**


TCMB'nin para politikası için takip ettiđi H endeksindeki artış bir önceki yılın aynı ayına göre %7.83 olarak gerçekleşmiştir. Enflasyonun genel eğilimini yansıtmaması açısından önem taşıyan bir diđer gösterge olan I endeksindeki yıllık artış ise %7.66 olarak gözlenmiştir. Ayrıca mevsimlik ürünler hariç hesaplanan yıllık artış %7.47, işlenmemiş gıda ürünleri hariç hesaplanan yıllık artış ise %6.62 olarak gerçekleşmiştir.

**Grafik 4. Özel Kapsamlı TÜFE Göstergeleri (Yıllık % Deđişim)**



H: İşlenmemiş gıda ürünleri, enerji, alkollü içkiler, tütün ürünleri ile altın hariç endeks  
I: Enerji, gıda ve alkolsüz içecekler, alkollü içecekler ile tütün ürünleri ve altın hariç endeks

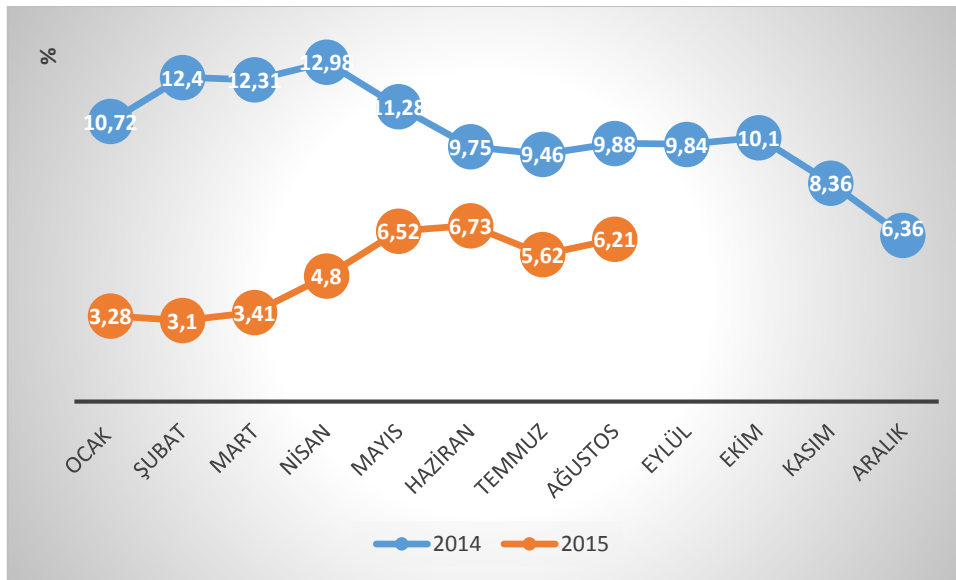
Ađustos 2015'te endekse dahil edilen 426 maddeden; 62 maddenin ortalama fiyatlarında deđişim olmazken, 259 maddenin ortalama fiyatlarında artış, 105 maddenin ortalama fiyatlarında ise düşüş gözlenmiştir.

TÜFE'de bir önceki aya göre en yüksek artış gösteren ürünlerin sırasıyla %29.73 ile salatalık, %19.86 ile taze fasulye ve %11.61 ile yazıcı olduđu görülmüştür.

TÜFE'de bir önceki aya göre en fazla düşüş gösteren ürünlerin ise sırasıyla %19.43 ile armut, %11.41 ile kavun ve %10.98 ile patates olduđu görülmüştür.

Ağustos ayında İstanbul için hesaplanan TÜFE, bir önceki yılın aynı ayına göre %7.45 artış kaydetmiştir. Bu durum İstanbul'daki yıllık TÜFE artışının, genel TÜFE artışından yüksek olduğunu göstermektedir. Bunun yanı sıra İstatistikî Bölge Birim Sınıflaması (İBBS) Düzey 2'de bulunan 26 bölge incelendiğinde ise, bir önceki yılın aynı ayına göre en yüksek artış %8.15 ile TR22 (Balıkesir, Çanakkale) bölgesinde gerçekleşmiştir. Bir önceki yılın aynı ayına göre en düşük artış ise %5.59 ile TRB1 (Malatya, Elazığ, Bingöl, Tunceli) bölgesinde gerçekleşmiştir.

**Grafik 5. 2014 ve 2015 Yılları Yı-ÜFE Seyri**



Grafik 5'te Yı-ÜFE'nin seyri yer almaktadır. Bu dönem için Yı-ÜFE'deki bileşenlerin aylık değişime etkileri incelendiğinde artış yönünde en fazla katkırı elektrik, gaz üretim ve dağıtım sektöründe yaşanan fiyat değişimleri sağlamıştır.

Ağustos ayı için sanayinin dört sektörünün bir önceki aya göre değişimleri incelendiğinde; madencilik ve taşocakçılığı sektöründe %0.81 azalış, imalat sanayi sektöründe %0.91 artış, elektrik ve gaz sektöründe %2.53 artış ve su sektöründe %0.01 artış gerçekleşmiştir.

**Tablo 2. Ağustos Ayı Yİ-ÜFE için Sektörlerin Değişim Oranları**

Sektörler (NACE Rev. 2)	Aylık Değişim (%)	Bir Önceki Yılın Aynı Ayına Göre Değişim (%)
Madencilik ve Taşocakçılığı	-0.81	-1.44
İmalat	0.91	6.66
Elektrik ve gaz	2.53	3.68
Su temini	0.01	21.56

Ana sanayi grupları sınıflamasına göre 2015 yılı Ağustos ayında en yüksek aylık artış sermaye mallarında ve en yüksek yıllık artış da dayanıksız tüketim mallarında gözlenmiştir. Tablo 3'te Ağustos ayı için ana sanayi grupları sınıflamasına ilişkin gerçekleşen değerler yer almaktadır.

**Tablo 3. Ağustos Ayı Yİ-ÜFE için Ana Sanayi Grupları ve Değişim Oranları**

Sektörler (NACE Rev. 2)	Aylık Değişim (%)	Bir Önceki Yılın Aynı Ayına Göre Değişim (%)
Ara Mali	1.76	6.22
Dayanıklı Tüketim	0.70	9.71
Dayanıksız Tüketim	0.25	10.42
Enerji	-0.58	-3.93
Sermaye Mali	2.16	7.01