

## 2015 TEMMUZ AYI ENFLASYON RAPORU

HAZIRLAYAN

03.08.2015

Yrd. Doç. Dr. Sema ULUTÜRK AKMAN - İstatistik Arařtırma Merkezi

Arař. Gör. Hakan BEKTAŐ - İktisat Fakültesi Ekonometri Bölümü

### RAPOR

#### Temmuz ayında Tüketici Fiyat Endeksi (TÜFE) beklentilere uygun gerçekteřti.

Temmuz ayında TÜFE bir önceki aya göre %0.09 arttı. Türkiye Cumhuriyeti Merkez Bankası (TCMB) Beklenti Anketi'ne göre katılımcılar, TÜFE'nin Temmuz ayında %0.12 oranında artış göstermesini beklemekteydi. Anadolu Ajansı (AA) Finans Enflasyon Beklenti Anketi'ne göre ise TÜFE'nin %0.05 artması beklenmekteydi.

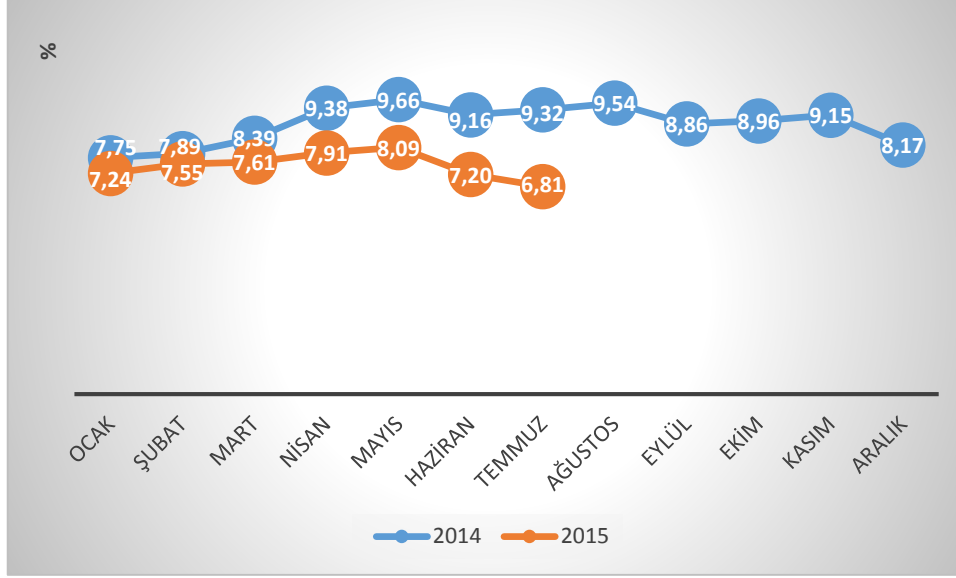
Temmuz ayında TÜFE'deki yıllık deęişim ise %6.81 olmuştur.

Bu dönemde Yurt İçi ÜFE (Yİ-ÜFE), bir önceki aya göre %0.32 düşüş ve yıllık bazda ise %5.62 artış göstermiştir.

Tablo 1. Temmuz Ayı için TÜFE ve Yİ-ÜFE deęişimleri

Deęişim (%)	TÜFE		Yİ-ÜFE	
	2014	2015	2014	2015
Aylık	0.45	0.09	0.73	-0.32
Yıllık	9.32	6.81	9.46	5.62

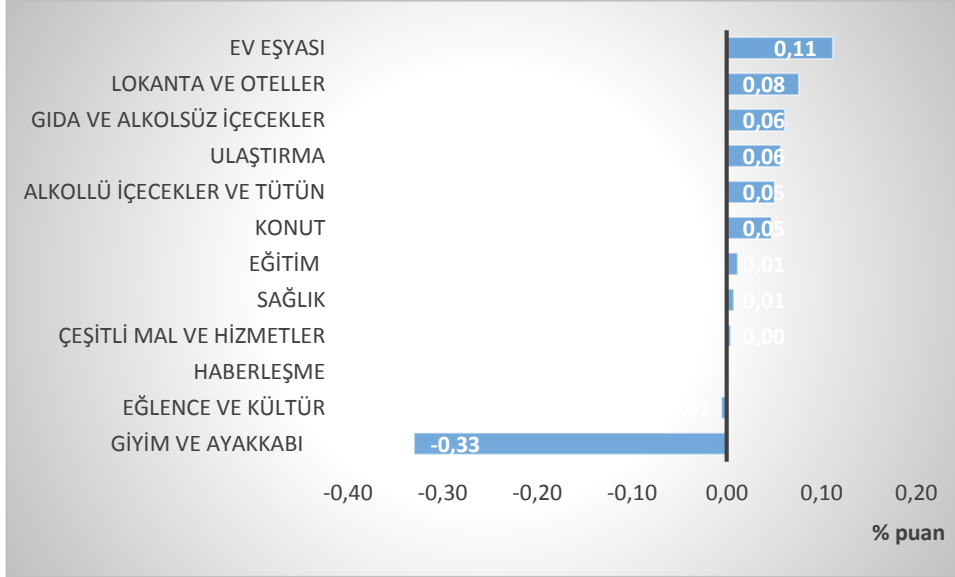
Grafik 1. 2014 ve 2015 Yılları TÜFE Seyri



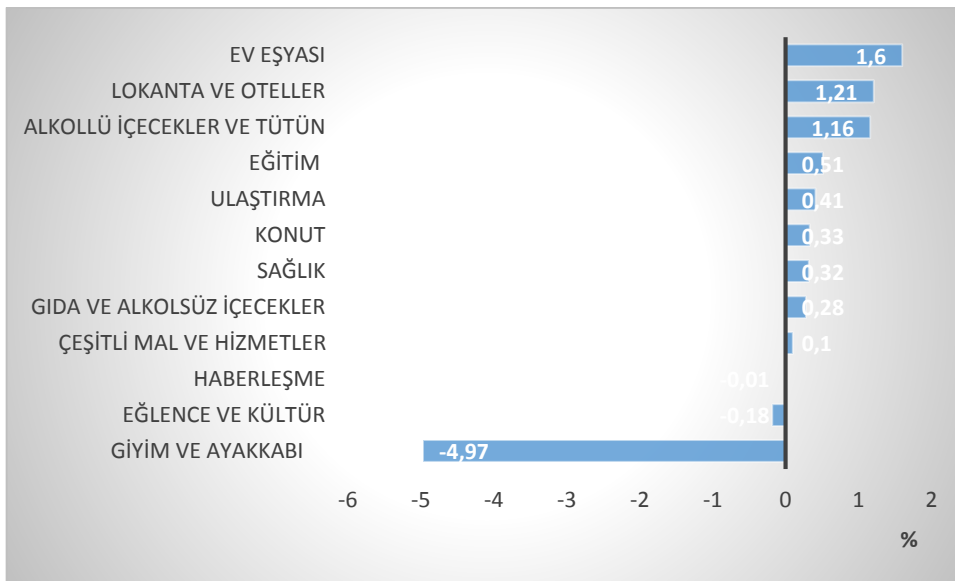
Grafik 1’de TÜFE’nin seyri yer almaktadır. Türkiye İstatistik Kurumu (TÜİK)’nun açıkladığı verilere göre yıllık tüketici enflasyonu Haziran ayında gerçekleşen %7.20 seviyesinden %6.81’e gerilemiştir.

Grafik 2’de ana harcama gruplarının aylık bazda TÜFE’ye katkıları yer almaktadır. Ana harcama gruplarının toplam değişime aylık katkıları incelendiğinde ev eşyaları grubunun enflasyona 11 baz puan ile en fazla katkıyı yaptığı görülmüştür. Söz konusu grubu, 8 baz puan katkı ile lokanta ve oteller grubu takip etmiştir. Düşüş yönünde en fazla katkıyı ise 33 baz puan ile giyim ve ayakkabı grubu sunmuştur. Mevsimsel etkiler nedeniyle sunulan bu katkı, TÜFE’deki artış sınırlandırmıştır.

Ayrıca son iki aydır düşüş yönünde katkı sunan gıda ve alkolsüz içecekler grubu, temmuz ayında Ramazan bayramının da etkisiyle 6 baz puan artış yönünde katkı sunmuştur.

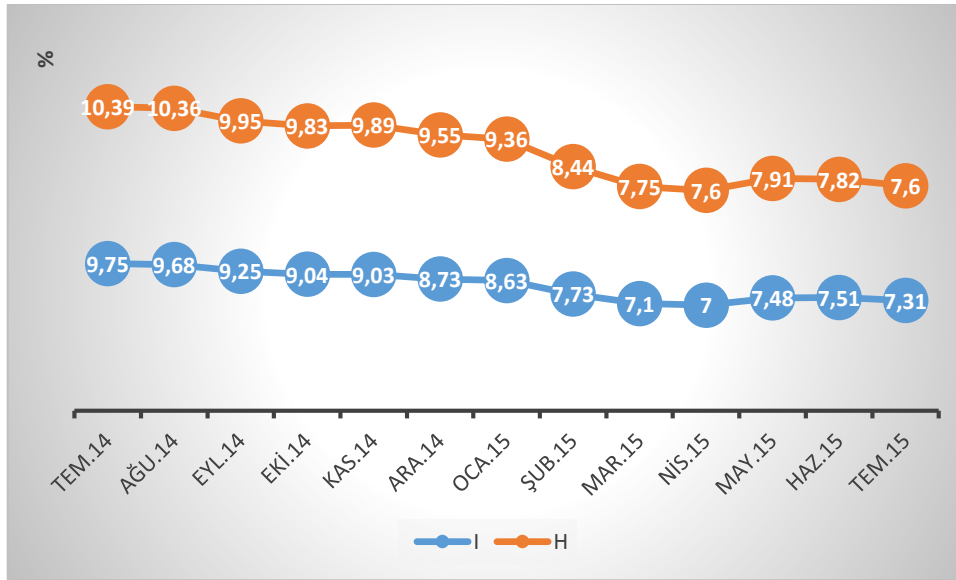
**Grafik 2. Ana Harcama Gruplarının Aylık Bazda 2015 Temmuz Ayı TÜFE'ye Katkıları**


Ana harcama grupları açısından TÜFE incelendiğinde bir önceki aya göre en fazla artış %1,60 ile ev eşyası grubunda gerçekleşmiştir. En fazla düşüş ise mevsim etkisi nedeniyle giyim ve ayakkabı grubuna gözlenmiştir.

**Grafik 3. Ana Harcama Gruplarının Bir Önceki Aya Göre Değişimleri**


TCMB'nin para politikası için takip ettiđi H endeksindeki artış bir önceki yılın aynı ayına göre %7.60 olarak gerçekleşmiştir. Enflasyonun genel eğilimini yansıtmaması açısından önem taşıyan bir diđer gösterge olan I endeksindeki yıllık artış ise %7,31 olarak gözlenmiştir. Ayrıca mevsimlik ürünler hariç hesaplanan yıllık artış %7.35, işlenmemiş gıda ürünleri hariç hesaplanan yıllık artış ise %6.41 olarak gerçekleşmiştir.

**Grafik 4. Özel Kapsamlı TÜFE Göstergeleri (Yıllık % Deđişim)**



H: İşlenmemiş gıda ürünleri, enerji, alkollü içkiler, tütün ürünleri ile altın hariç endeks  
I: Enerji, gıda ve alkolsüz içecekler, alkollü içecekler ile tütün ürünleri ve altın hariç endeks

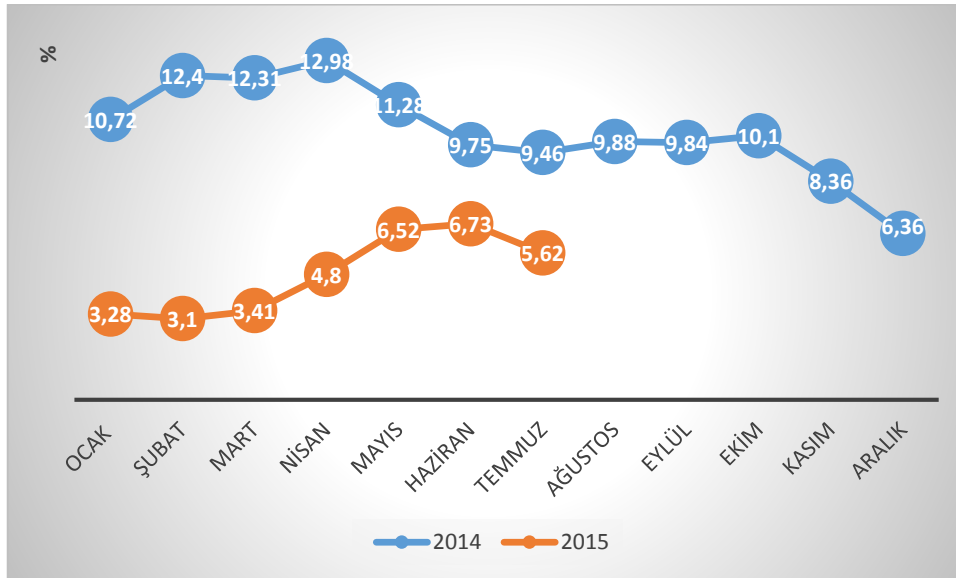
Temmuz 2015'te endekse dahil edilen 426 maddeden; 59 maddenin ortalama fiyatlarında deđişim olmazken, 245 maddenin ortalama fiyatlarında artış, 122 maddenin ortalama fiyatlarında ise düşüş gözlenmiştir.

TÜFE'de bir önceki aya göre en yüksek artış gösteren ürünlerin sırasıyla %40.50 ile limon, %30.85 ile sivri biber ve %23.68 ile yurtiçi bir hafta ve daha fazla süreli turlar olduđu görülmüştür.

TÜFE'de bir önceki aya göre en fazla düşüş gösteren ürünlerin ise sırasıyla %37.63 ile erik, %26.93 ile kiraz ve %22.60 ile karpuz olduđu görülmüştür.

Temmuz ayında İstanbul için hesaplanan TÜFE, bir önceki yılın aynı ayına göre %7.33 artış kaydetmiştir. Bu durum İstanbul'daki yıllık TÜFE artışının, genel TÜFE artışından yüksek olduğunu göstermektedir. Bunun yanı sıra İstatistikî Bölge Birim Sınıflaması (İBBS) Düzey 2'de bulunan 26 bölge incelendiğinde ise, bir önceki yılın aynı ayına göre en yüksek artış %7.61 ile TR22 (Balıkesir, Çanakkale) bölgesinde gerçekleşmiştir. Bir önceki yılın aynı ayına göre en düşük artış ise %4.84 ile TRB1 (Malatya, Elazığ, Bingöl, Tunceli) bölgesinde gerçekleşmiştir.

**Grafik 5. 2014 ve 2015 Yılları Yİ-ÜFE Seyri**



Grafik 5'te Yİ-ÜFE'nin seyri yer almaktadır. Bu dönem için Yİ-ÜFE'deki bileşenlerin aylık değişime etkileri incelendiğinde artış yönünde en fazla katkırı gıda ürünleri sektöründe yaşanan fiyat değişimleri sağlamıştır.

Temmuz ayı için sanayinin dört sektörünün bir önceki aya göre değişimleri incelendiğinde; madencilik ve taşocakçılığı sektöründe %1.38 azalış, imalat sanayi sektöründe %0.33 azalış, elektrik ve gaz sektöründe %0.26 artış ve su sektöründe %0.16 azalış gerçekleşmiştir.

**Tablo 2. Temmuz Ayı Yİ-ÜFE için Sektörlerin Değişim Oranları**

Sektörler (NACE Rev. 2)	Aylık Değişim (%)	Bir Önceki Yılın Aynı Ayına Göre Değişim (%)
Madencilik ve Taşocaklığı	-1.38	-1.31
İmalat	-0.33	6.32
Elektrik ve gaz	0.26	0.31
Su temini	-0.16	22.02

Ana sanayi grupları sınıflamasına göre 2015 yılı Temmuz ayında en yüksek aylık ve en yüksek yıllık artış dayanıksız tüketim mallarında gözlenmiştir. Tablo 3'te Temmuz ayı için ana sanayi grupları sınıflamasına ilişkin gerçekleşen değerler yer almaktadır.

**Tablo 3. Temmuz Ayı Yİ-ÜFE için Ana Sanayi Grupları ve Değişim Oranları**

Sektörler (NACE Rev. 2)	Aylık Değişim (%)	Bir Önceki Yılın Aynı Ayına Göre Değişim (%)
Ara Mali	-0.69	4.76
Dayanıklı Tüketim	0.39	9.01
Dayanıksız Tüketim	0.44	11.63
Enerji	-1.53	-4.37
Sermaye Mali	0.35	5.18