

2014 EYLÜL AYI ENFLASYON RAPORU

HAZIRLAYAN

03.10.2014

Yrd. Doç. Dr. Sema ULUTÜRK AKMAN - İstatistik Arařtırma Merkezi

Arař. Gör. Hakan BEKTAŐ - İktisat Fakültesi Ekonometri Bölümü

RAPOR

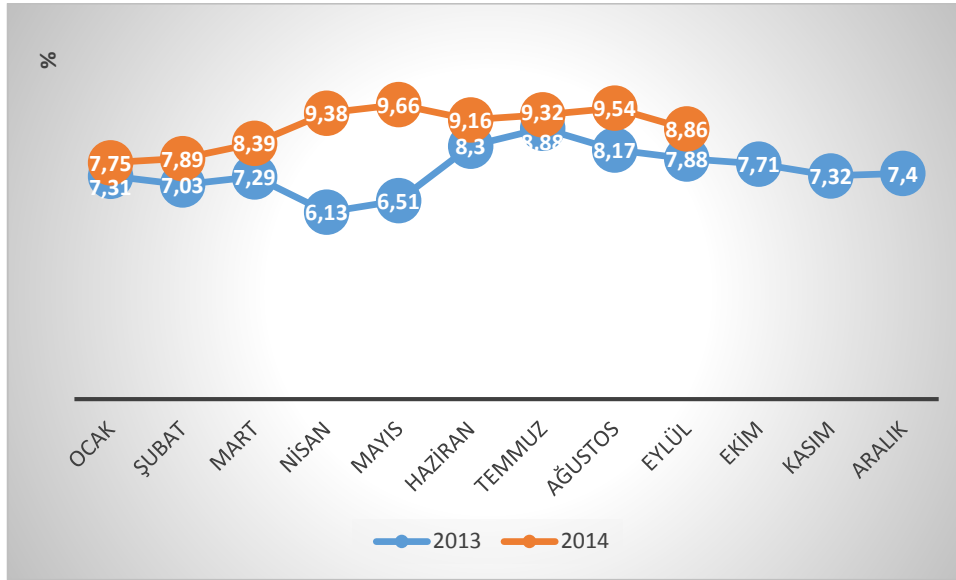
Eylül ayında Tüketici Fiyat Endeksi (TÜFE) beklentilerin altında gerçekteřti.

Eylül ayında TÜFE bir önceki aya göre %0.14 arttı. Türkiye Cumhuriyeti Merkez Bankası (TCMB) Beklenti Anketi'ne göre katılımcılar, TÜFE'nin Eylül ayında %0.53 oranında artış göstermesini beklemekteydi. Anadolu Ajansı (AA) Finans Enflasyon Beklenti Anketi'ne göre ise TÜFE'nin %0.48 artış kaydetmesi beklenmekteydi. Nisan 2014'ten bu yana %9'un üzerinde seyreden TÜFE'deki yıllık artış ise %8.86 olmuştur.

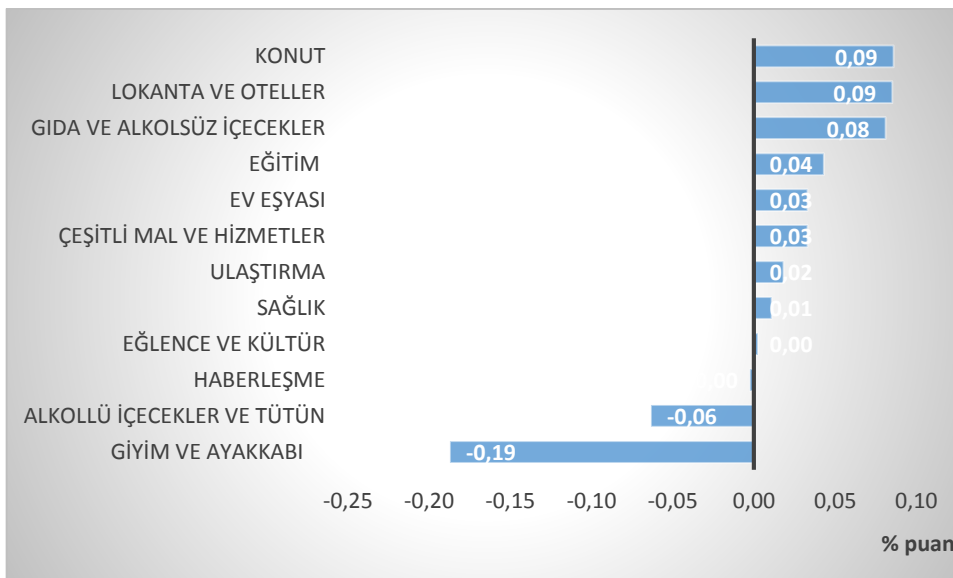
Bu dönemde Yurt İçi ÜFE (Yİ-ÜFE) bir önceki aya göre %0.85 artarken yıllık bazdaki artış %9.84 olarak gerçekteřmiştir.

Tablo 1. Eylül ayı için TÜFE ve Yİ-ÜFE deęişimleri

Deęişim (%)	TÜFE		Yİ-ÜFE	
	2013	2014	2013	2014
Aylık	0.77	0.14	0.88	0.85
Yıllık	7.88	8.86	6.23	9.84

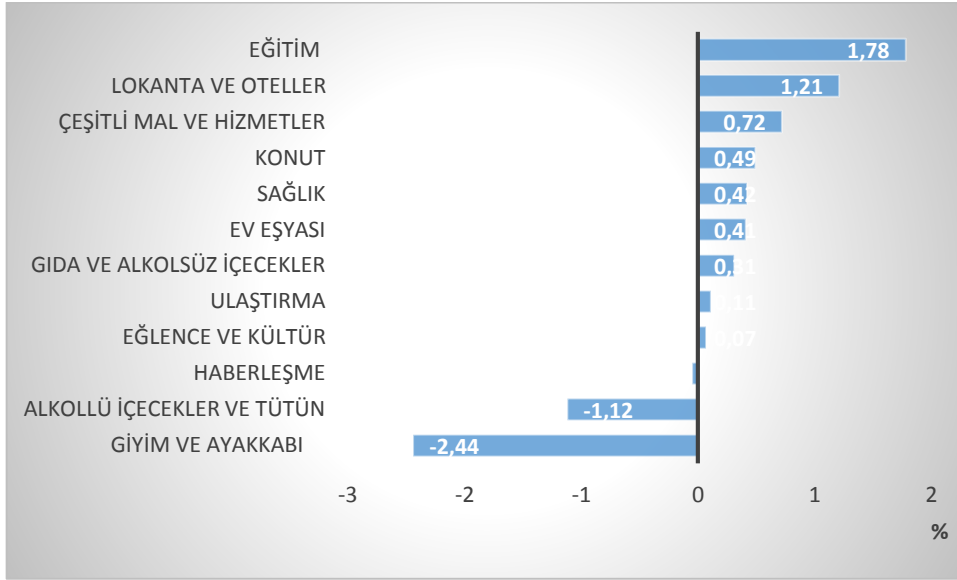
Grafik 1. 2013 ve 2014 Yılları TÜFE Seyiri


Grafik 2'de ana harcama gruplarının aylık bazda TÜFE'ye katkıları yer almaktadır. Ana harcama gruplarının toplam değişime aylık katkıları incelendiğinde konut grubu ile lokanta ve oteller grubu, enflasyona 9 baz puanlık bir katkı sağlamıştır. Enflasyon sepetinde %16.41 ile en yüksek ikinci ağırlığa sahip olan konut grubunda yaşanan fiyat artışı dikkat çekmiştir. Öte yandan, giyim ve ayakkabı grubu TÜFE'ye 19 baz puanlık düşürücü yönde etkide bulunmuştur.

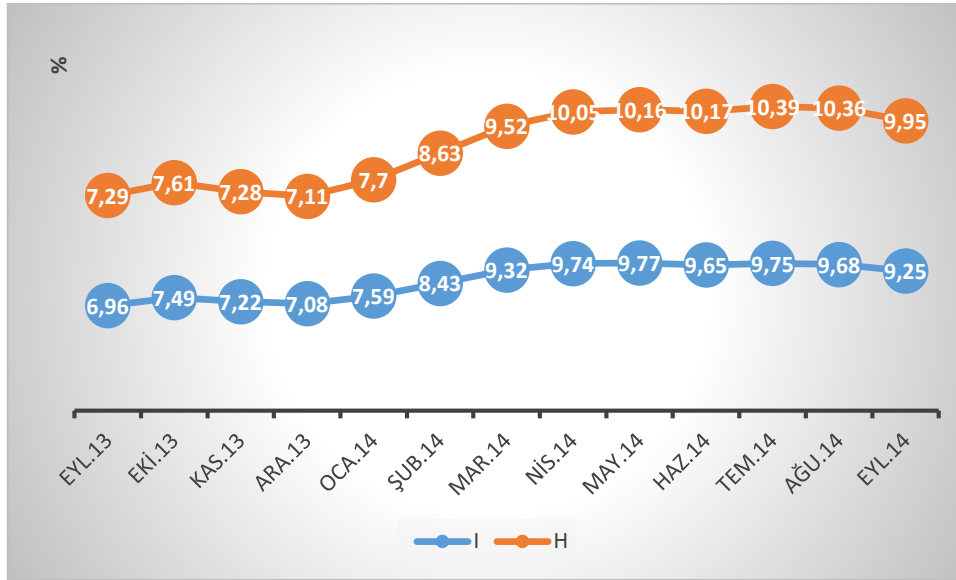
Grafik 2. Ana Harcama Gruplarının Aylık Bazda 2014 Eylül Ayı TÜFE'ye Katkıları


Ana harcama grupları açısından TÜFE incelendiğinde bir önceki aya göre en yüksek artış %1.78 ile eğitim grubunda gerçekleşmiştir. Bu dönemde okulların açılmasıyla birlikte eğitim grubu fiyatlarında artış gözlenmiştir. Öte yandan, bir önceki aya göre en fazla düşüş gösteren grup ise %2.44 ile giyim ve ayakkabı olmuştur.

Grafik 3. Ana Harcama Gruplarının Bir Önceki Aya Göre Değişimleri



TCMB'nin para politikası için takip ettiği H endeksindeki artış bir önceki yılın aynı ayına göre %9.95 olarak gerçekleşmiştir. Enflasyonun genel eğilimini yansıtmaması açısından önem taşıyan bir diğer gösterge olan I endeksindeki yıllık artış ise %9.25 olarak gözlenmiştir.

Grafik 4. Özel Kapsamlı TÜFE Göstergeleri (Yıllık % Değişim)


H: İşlenmemiş gıda ürünleri, enerji, alkollü içkiler, tütün ürünleri ile altın hariç endeks

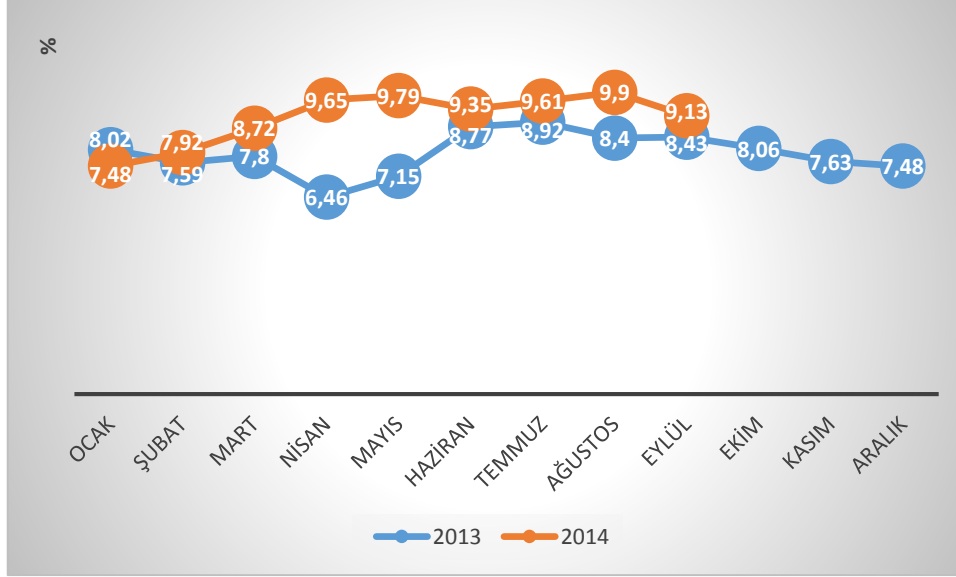
I: Enerji, gıda ve alkolsüz içecekler, alkollü içecekler ile tütün ürünleri ve altın hariç endeks

Eylül 2014'te endekse dahil edilen 432 maddeden; 64 maddenin ortalama fiyatlarında değişim olmazken, 274 maddenin ortalama fiyatlarında artış, 94 maddenin ortalama fiyatlarında ise düşüş gözlenmiştir.

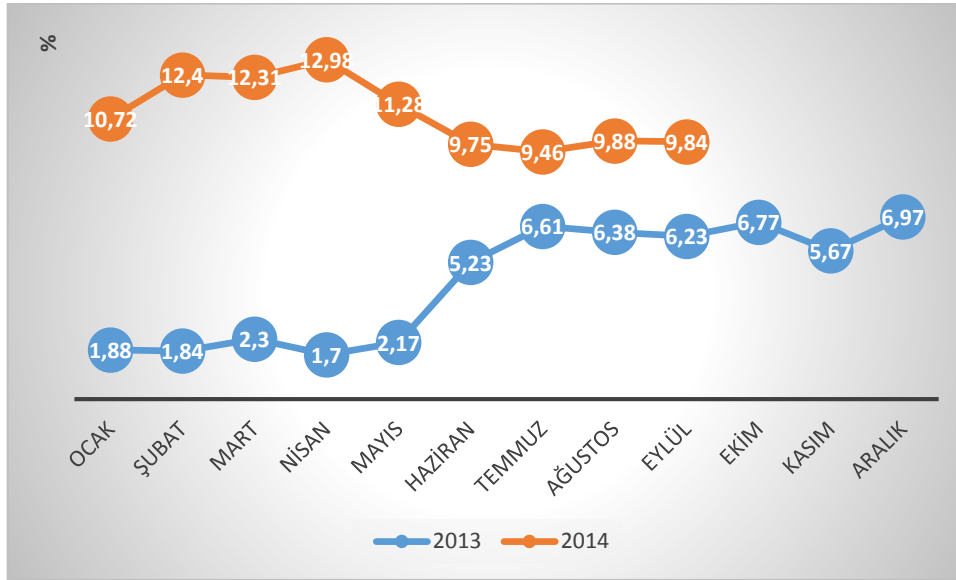
TÜFE'de bir önceki aya göre en yüksek artış gösteren ürünlerin sırasıyla %12.61 ile yeşil soğan, %11.06 ile fındık içi ve %11.05 ile marul olduğu görülmüştür.

TÜFE'de bir önceki aya göre en fazla düşüş gösteren ürünlerin ise sırasıyla %32.41 ile limon, %11.19 ile balık ve %10.30 ile elma olduğu görülmüştür.

Grafik 5. İstanbul İli için 2013 ve 2014 Yılları TÜFE Seyiri



Grafik 5 incelendiğinde Eylül ayında İstanbul için hesaplanan TÜFE, bir önceki yılın aynı ayına göre %9.13 artış kaydetmiştir. Bu durum İstanbul'daki yıllık TÜFE artışının, genel TÜFE artışından yüksek olduğunu göstermektedir. Bunun yanı sıra İstatistiki Bölge Birim Sınıflaması (İBBS) Düzey 2'de bulunan 26 bölge incelendiğinde ise, bir önceki yılın aynı ayına göre en yüksek artış %9.74 ile TR31 (İzmir) bölgesinde gerçekleşmiştir. Bir önceki yılın aynı ayına göre en düşük artış ise %7.83 ile TR52 (Konya, Karaman) bölgesinde gerçekleşmiştir.

Grafik 6. 2013 ve 2014 Yılları Yİ-ÜFE Seyri


Grafik 6'da Yİ-ÜFE'nin seyri yer almaktadır. Eylül ayında Yİ-ÜFE'de artış gözlenmiştir. Bu dönem için Yİ-ÜFE'deki bileşenlerin aylık değişime etkileri incelendiğinde 59 baz puan ile en fazla katkısı gıda ürünleri sağlamıştır.

Eylül ayı için sanayinin dört sektörünün bir önceki aya göre değişimleri incelendiğinde; madencilik ve taşocaklığı sektöründe %0.22 düşüş, imalat sanayi sektöründe %0.90 artış, elektrik ve gaz sektöründe %0.94 artış ve su sektöründe %0.16 artış gerçekleşmiştir.

Tablo 2. Eylül Ayı Yİ-ÜFE için Sektörlerin Değişim Oranları

Sektörler (NACE Rev. 2)	Aylık Değişim (%)	Bir Önceki Yılın Aynı Ayına Göre Değişim (%)
Madencilik ve Taşocaklığı	-0.22	5.54
İmalat	0.90	10.36
Elektrik ve gaz	0.94	-4.91
Su temini	0.16	9.48



Ana sanayi grupları sınıflamasına göre 2014 yılı Eylül ayında en yüksek aylık ve yıllık artış dayanıksız tüketim mallarında gözlenmiştir. Tablo 3'te Eylül ayı için ana sanayi grupları sınıflamasına ilişkin gerçekleşen değerler yer almaktadır.

Tablo 3. Eylül Ayı Yi-ÜFE için Ana Sanayi Grupları ve Değişim Oranları

Sektörler (NACE Rev. 2)	Aylık Değişim (%)	Bir Önceki Yılın Aynı Ayına Göre Değişim (%)
Ara Mali	0.50	8.68
Dayanıklı Tüketim	-0.83	6.49
Dayanıksız Tüketim	2.32	15.80
Enerji	0.23	-2.05
Sermaye Mali	0.14	8.08