

2014 AĞUSTOS AYI ENFLASYON RAPORU

HAZIRLAYAN

03.09.2014

Yrd. Doç. Dr. Sema ULUTÜRK AKMAN - İstatistik Arařtırma Merkezi

Arař. Gör. Hakan BEKTAŞ – İktisat Fakültesi Ekonometri Bölümü

RAPOR

Ağustos ayında Tüketici Fiyat Endeksi (TÜFE) beklentilerin üzerinde gerçekleşti.

Ağustos ayında TÜFE bir önceki aya göre %0.09 arttı. Türkiye Cumhuriyeti Merkez Bankası (TCMB) Beklenti Anketi'ne göre katılımcılar, TÜFE'nin Ağustos ayında %0.15 oranında artış göstermesini beklemekteydi. Anadolu Ajansı (AA) Finans Enflasyon Beklenti Anketi'ne göre ise TÜFE'nin %0.06 düşüş göstermesi beklenmekteydi.

Aralık 2013'ten Haziran 2014'e kadar yukarı yönlü seyrini sürdüren TÜFE, baz etkisiyle Haziran ayında bir miktar gerilemesine rağmen Ağustos ayında da yükselişine devam ederek %9.54 olarak gerçekleşmiştir. Bu dönemde enflasyonun yükselmesine neden olan temel etkenin gıda fiyatlarında yaşanan artış olduğu ifade edilmektedir. Bu hususla ilgili olarak ana harcama gruplarına göre TÜFE incelendiğinde gıda ve alkolsüz içecekler grubunun %24,45 ağırlık ile temsil edildiği görülmektedir. Dolayısıyla bu grupta yaşanan değişim, TÜFE üzerinde önemli bir etkiye sahip olmaktadır. Ayrıca Ağustos ayında lokanta ve oteller harcama grubundaki fiyat gelişmeleri de enflasyondaki artışı desteklemiştir.

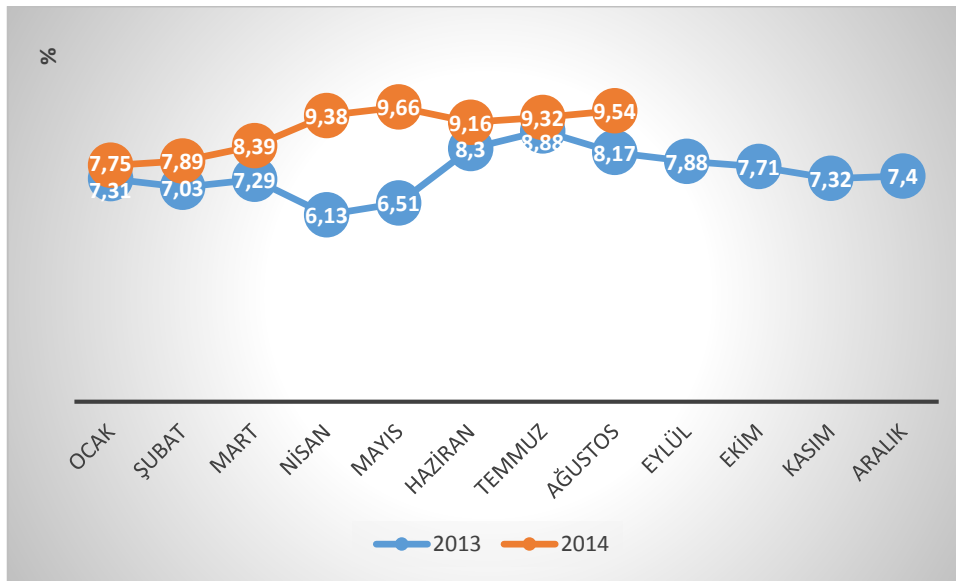
Türkiye Cumhuriyeti Merkez Bankası (TCMB) Para Politikası Kurulu Toplantısı sonucunda yayınlanan metinde gıda fiyatlarındaki yüksek seyrin enflasyon görünümündeki iyileşmeyi geciktirdiği ifade edilmiştir. Kurul, son aylarda yurt içi gıda fiyatlarının yurt dışı gıda fiyatlarından olumsuz yönde ayrıştığına dikkat çekmiştir. Gıda grubunun genelinde yılbaşından itibaren yüksek fiyat artışlarının gözlemlendiği ve jeopolitik risklerin de etkisiyle kısa vadede belirgin bir düzelme beklenmediği de ifade edilmiştir. Bu kapsamda, aktif bir dış ticaret politikasının gıda fiyatlarındaki riskleri sınırlama konusunda faydalı olabileceğine değinilmiştir.

Bu dönemde Yurt İçi ÜFE (Yİ-ÜFE) bir önceki aya göre %0.42 artarken yıllık bazdaki artış %9.88 olarak gerçekleşmiştir.

Tablo 1. Ağustos ayı için TÜFE ve Yİ-ÜFE değişimleri

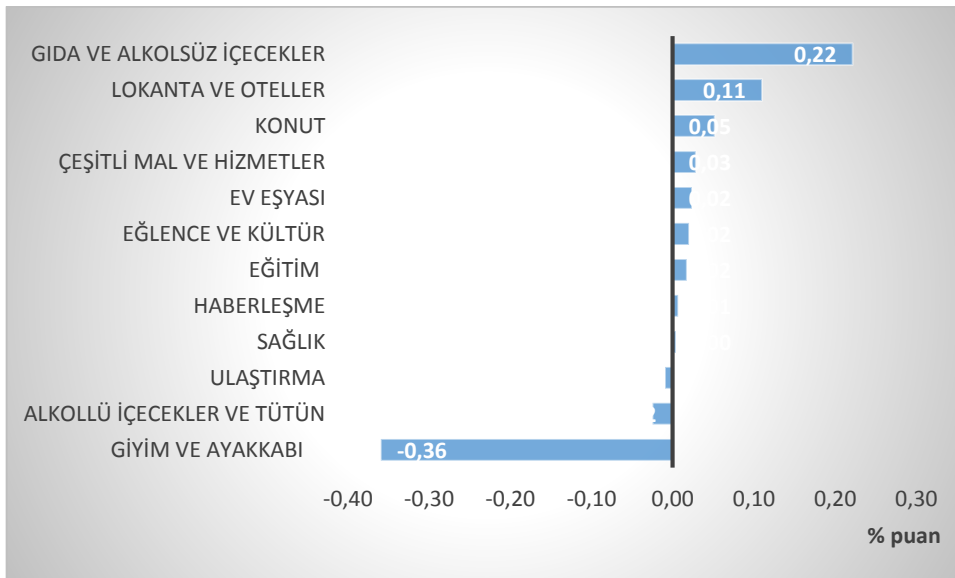
Değişim (%)	TÜFE		Yİ-ÜFE	
	2013	2014	2013	2014
Aylık	-0.10	0.09	0.04	0.42
Yıllık	8.17	9.54	6.38	9.88

Grafik 1. 2013 ve 2014 Yılları TÜFE Seyiri

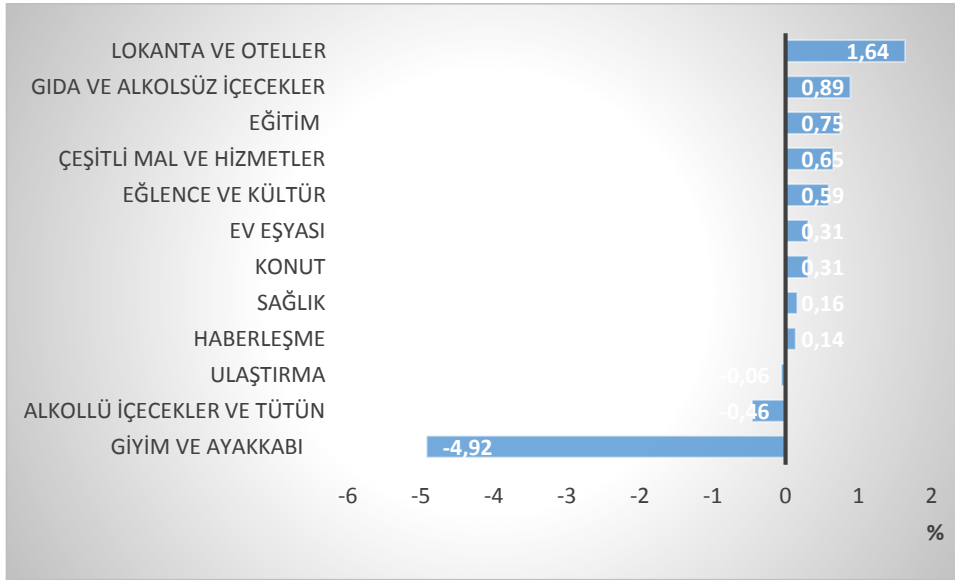


Grafik 2’de ana harcama gruplarının aylık bazda TÜFE’ye katkıları yer almaktadır. Ana harcama gruplarının toplam değışime aylık katkıları incelendiğinde gıda ve alkolsüz içecekler grubu, enflasyona 22 baz puanlık bir katkı sağlamıştır. Bu dönemde lokanta ve oteller grubu ise 11 baz puanlık katkı ile ikinci sırada yer almıştır. Öte yandan, giyim ve ayakkabı grubu TÜFE’ye 36 baz puanlık düşürücü yönde etkide bulunmuştur.

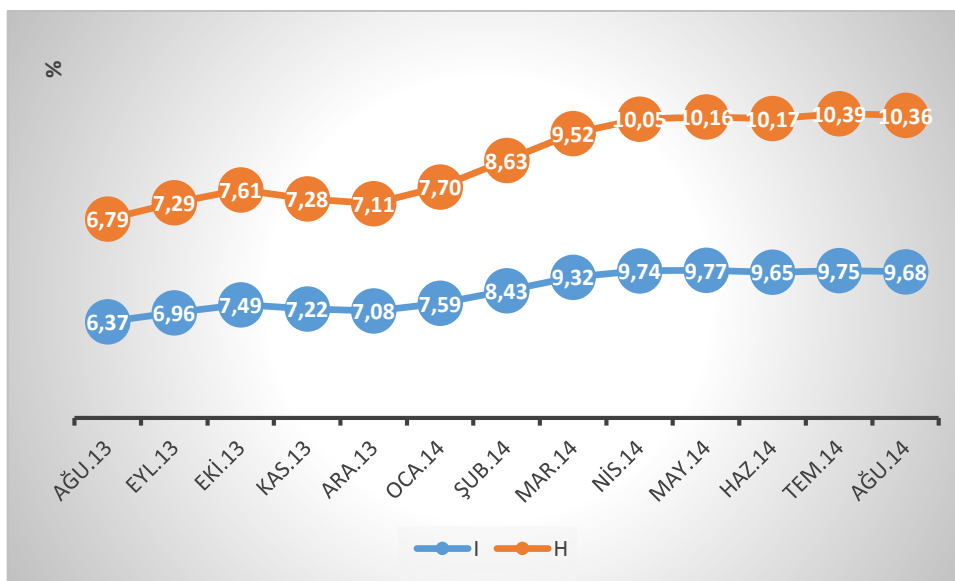
Grafik 2. Ana Harcama Gruplarının Aylık Bazda 2014 Ağustos Ayı TÜFE’ye Katkıları



Ana harcama grupları açısından TÜFE incelendiğinde bir önceki aya göre en yüksek artış %1.64 ile lokanta ve oteller grubunda gerçekleşmiştir. Öte yandan, bir önceki aya göre en fazla düşüş gösteren grup ise %4.92 ile giyim ve ayakkabı olmuştur.

Grafik 3. Ana Harcama Gruplarının Bir Önceki Aya Göre Değişimleri


TCMB'nin para politikası için takip ettiği H endeksindeki artış bir önceki yılın aynı ayına göre %10.36 olarak gerçekleşmiştir. Enflasyonun genel eğilimini yansıtmaması açısından önem taşıyan bir diğer gösterge olan I endeksindeki yıllık artış ise %9.68 olarak gözlenmiştir.

Grafik 4. Özel Kapsamlı TÜFE Göstergeleri (Yıllık % Değişim)


H: İşlenmemiş gıda ürünleri, enerji, alkollü içkiler, tütün ürünleri ile altın hariç endeks

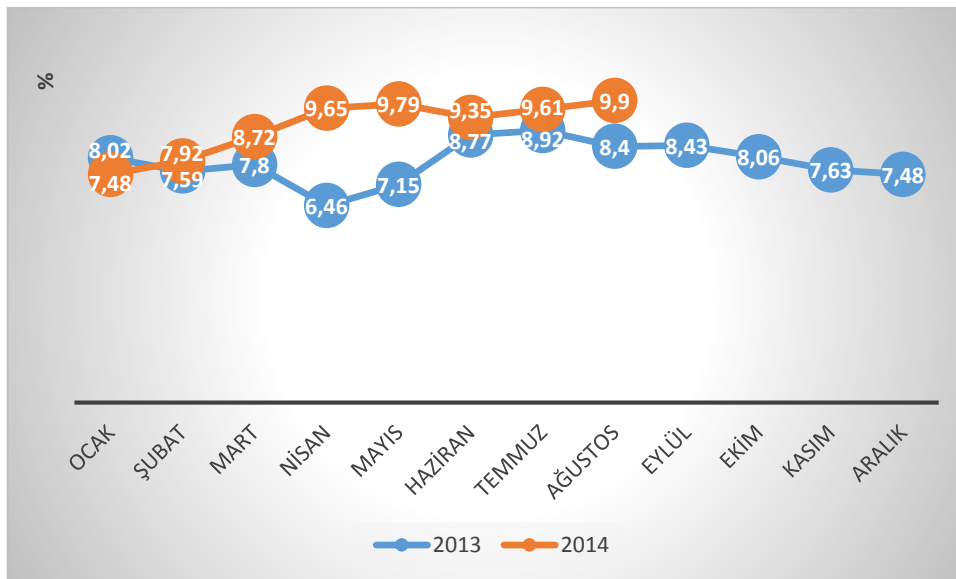
I: Enerji, gıda ve alkolsüz içecekler, alkollü içecekler ile tütün ürünleri ve altın hariç endeks

Ağustos 2014'te endekse dahil edilen 432 maddeden; 64 maddenin ortalama fiyatlarında deęişim olmazken, 255 maddenin ortalama fiyatlarında artış, 113 maddenin ortalama fiyatlarında ise düşüş gözlenmiştir.

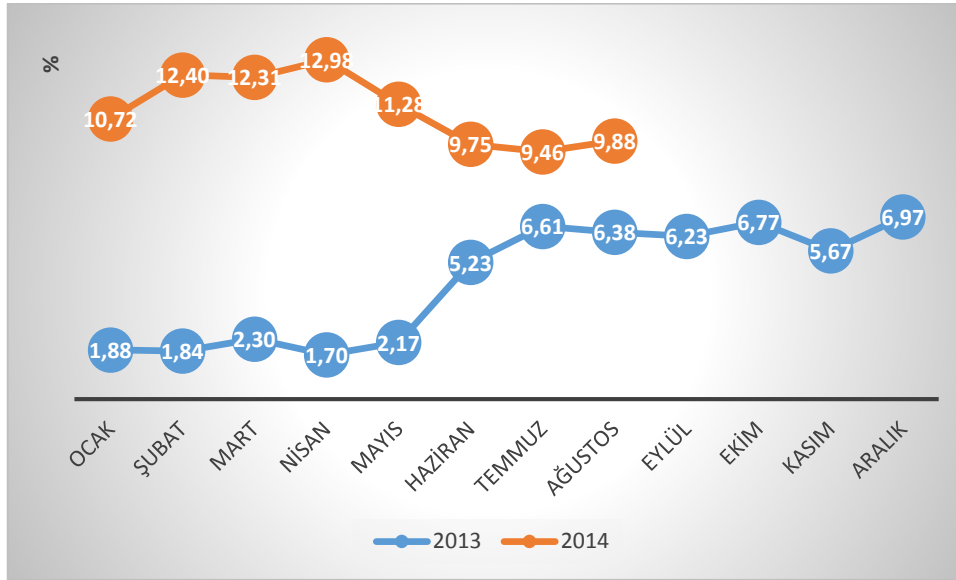
TÜFE'de bir önceki aya göre en yüksek artış gösteren ürünlerin sırasıyla %37.67 ile kiraz, %34.68 ile limon ve %21.01 ile salatalık olduęu görülmüştür.

TÜFE'de bir önceki aya göre en fazla düşüş gösteren ürünlerin ise sırasıyla %18.42 ile armut, %18.37 ile kavun ve %14.42 ile karpuz olduęu görülmüştür.

Grafik 5. İstanbul İli için 2013 ve 2014 Yılları TÜFE Seyiri



Grafik 5 incelendiğinde Ağustos ayında İstanbul için hesaplanan TÜFE, bir önceki yılın aynı ayına göre %9.90 artış kaydetmiştir. Bu durum İstanbul'daki yıllık TÜFE artışının, genel TÜFE artışından yüksek olduğunu göstermektedir. Bunun yanı sıra İstatistiki Bölge Birim Sınıflaması (İBBS) Düzey 2'de bulunan 26 bölge incelendiğinde ise, bir önceki yılın aynı ayına göre en yüksek artış %10.71 ile TR31 (İzmir) bölgesinde gerçekleşmiştir. Bir önceki yılın aynı ayına göre en düşük artış ise %7.62 ile TR62 (Adana, Mersin) bölgesinde gerçekleşmiştir.

Grafik 6. 2013 ve 2014 Yılları Yİ-ÜFE Seyri


Grafik 6'da Yİ-ÜFE'nin seyri yer almaktadır. Ağustos ayında Yİ-ÜFE'de artış gözlenmiştir. Bu dönem için Yİ-ÜFE'deki bileşenlerin aylık değişime etkileri incelendiğinde 35 baz puan ile en fazla katkısı gıda ürünleri sağlamıştır. Söz konusu durum, Yİ-ÜFE'deki artışta da gıda ürünlerinin etkili olduğunu göstermiştir.

Ağustos ayı için sanayinin dört sektörünün bir önceki aya göre değişimleri incelendiğinde; madencilik ve taşocakçılığı sektöründe %0.68 düşüş, imalat sanayi sektöründe %0.59 artış, elektrik ve gaz sektöründe %0.80 düşüş ve su sektöründe %0.39 artış gerçekleşmiştir.

Tablo 2. Ağustos Ayı Yİ-ÜFE için Sektörlerin Değişim Oranları

Sektörler (NACE Rev. 2)	Aylık Değişim (%)	Bir Önceki Yılın Aynı Ayına Göre Değişim (%)
Madencilik ve Taşocakçılığı	-0.68	7.65
İmalat	0.59	10.99
Elektrik ve gaz	-0.80	-3.02
Su temini	0.39	9.31



Ana sanayi grupları sınıflamasına göre 2014 yılı Ağustos ayında en yüksek aylık ve yıllık artış dayanıksız tüketim mallarında gözlenmiştir. Tablo 3'te Ağustos ayı için ana sanayi grupları sınıflamasına ilişkin gerçekleşen değerler yer almaktadır.

Tablo 3. Ağustos Ayı Yi-ÜFE için Ana Sanayi Grupları ve Değişim Oranları

Sektörler (NACE Rev. 2)	Aylık Değişim (%)	Bir Önceki Yılın Aynı Ayına Göre Değişim (%)
Ara Mali	0.35	10.01
Dayanıklı Tüketim	0.06	9.57
Dayanıksız Tüketim	1.35	13.61
Enerji	-1.04	0.89
Sermaye Mali	0.41	9.81