

2014 TEMMUZ AYI ENFLASYON RAPORU

HAZIRLAYAN

04.08.2014

Yrd. Doç. Dr. Sema ULUTÜRK AKMAN - İstatistik Arařtırma Merkezi

Arař. Gör. Hakan BEKTAŐ - İktisat Fakültesi Ekonometri Bölümü

RAPOR

Temmuz ayında Tüketici Fiyat Endeksi (TÜFE) beklentilerin üzerinde gerçekteřti.

Temmuz ayında TÜFE bir önceki aya göre %0.45 arttı. Türkiye Cumhuriyeti Merkez Bankası (TCMB) Beklenti Anketi'ne göre katılımcılar, TÜFE'nin Temmuz ayında %0.06 oranında artış göstermesini beklemekteydi. Anadolu Ajansı (AA) Finans Enflasyon Beklenti Anketi'ne göre ise TÜFE'nin %0.14 artması beklenmekteydi.

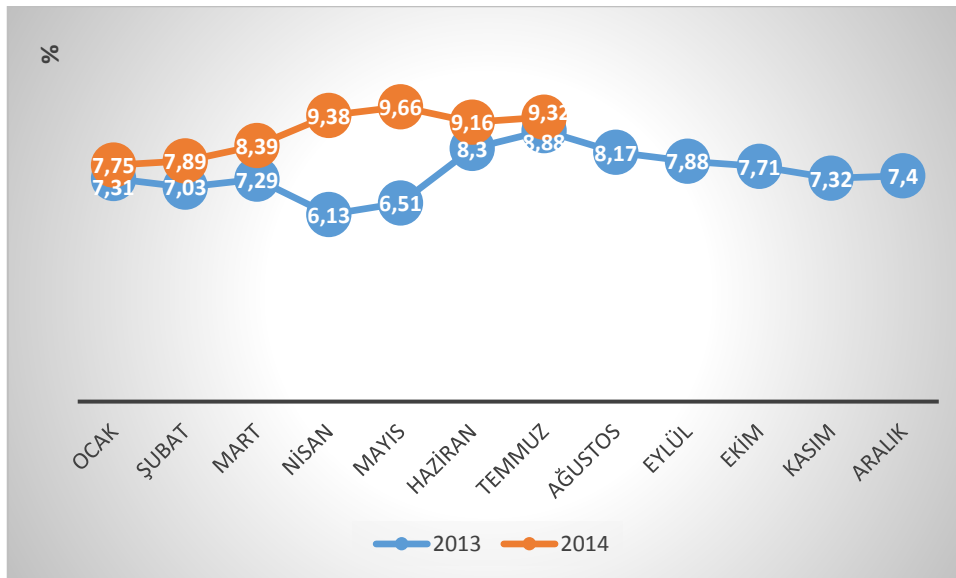
Aralık 2013'ten Haziran 2014'e kadar yukarı yönlü seyrini sürdüren TÜFE, baz etkisiyle Haziran ayında bir miktar gerilemesine rağmen Temmuz ayında beklentilerin üzerinde %9.32 olarak gerçekteřmiştir. Bu dönemde Ramazan ayı nedeniyle gıda fiyatlarının yükselmesinin yanı sıra eğlence ve kültür grubunda yaşanan fiyat artışının da etkili olduđu görülmektedir.

Türkiye Cumhuriyeti Merkez Bankası (TCMB) Başkanı Erdem Bařçı yılın üçüncü enflasyon raporuna ilişkin yaptıđı sunumda, enflasyondaki yukarı yönlü baskının temel nedeninin gıda fiyatlarındaki artış eğilimi olduđunu ifade etmiştir. Ayrıca yıllık enflasyonun, döviz kurundan kaynaklanan maliyet baskılarının gecikmeli etkileri ve gıda fiyatlarının olumsuz seyri nedeniyle yılsonunda %5 hedefinin belirgin bir şekilde üzerinde gerçekteřeceđini paylaşmıştır. Ancak ithalat fiyatlarındaki ılımlı seyir, döviz kurunun birikimli etkilerinin kademeli olarak ortadan kalkması ve özel kesim nihai yurt içi talep koşullarındaki zayıflığın etkisi ile enflasyonun düşmeye başlamasını beklediđini açıklamıştır. Dolayısıyla TCMB, 2014 yılı enflasyon tahminini Nisan Enflasyon Raporu'nda olduđu gibi %7.6 seviyesinde sabit tutmuştur.

Bu dönemde Yurt İçi ÜFE (Yİ-ÜFE) bir önceki aya göre %0.73 artarken yıllık bazdaki artış %9.46 olarak gerçekteřmiştir.

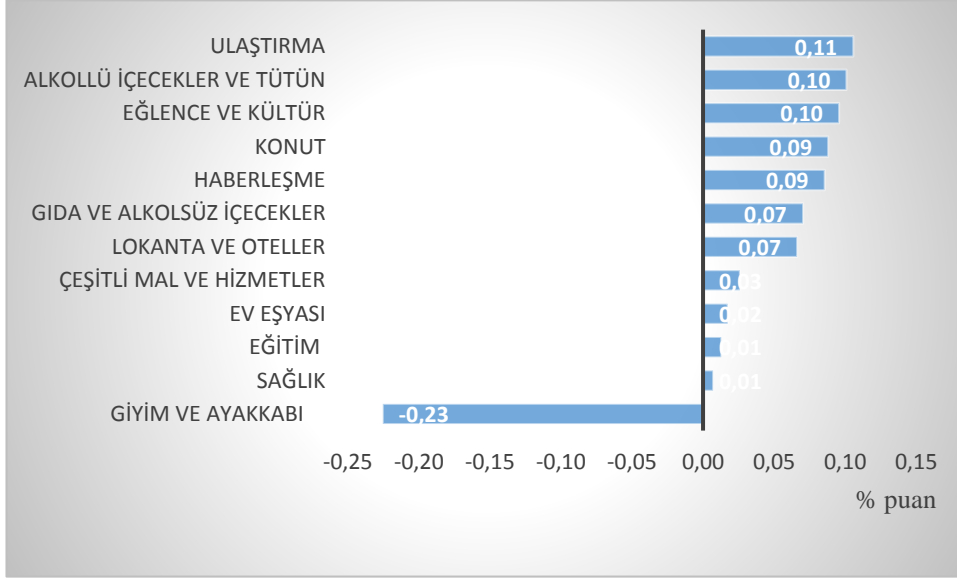
Tablo 1. Temmuz ayı için TÜFE ve Yİ-ÜFE değişimleri

Değişim (%)	TÜFE		Yİ-ÜFE	
	2013	2014	2013	2014
Aylık	0.31	0.45	0.99	0.73
Yıllık	8.88	9.32	6.61	9.46

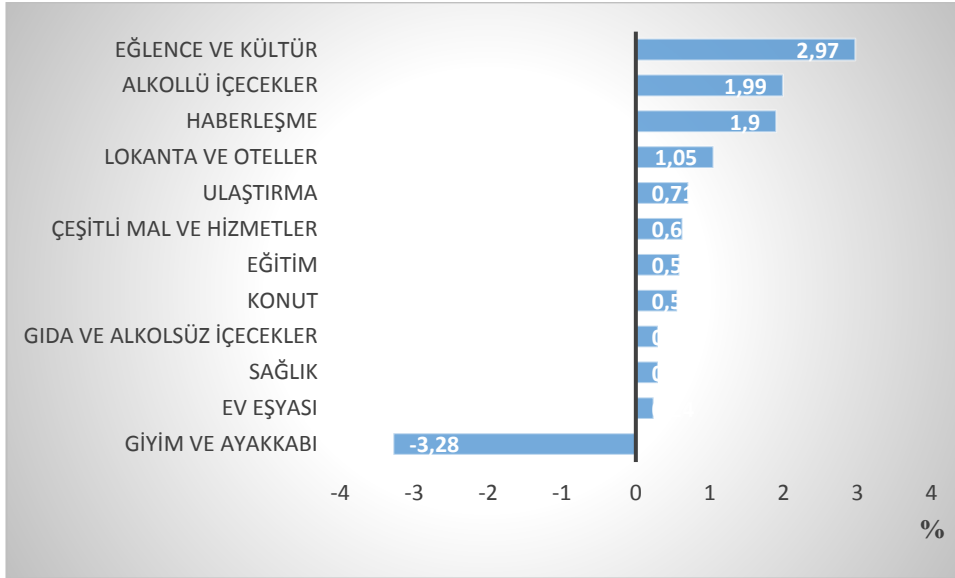
Grafik 1. 2013 ve 2014 Yılları TÜFE Seyri


Grafik 2’de ana harcama gruplarının aylık bazda TÜFE’ye katkıları yer almaktadır. Ana harcama gruplarının toplam değişime aylık katkıları incelendiğinde ulaştırma, 11 baz puan ile en fazla katkıyı yapmıştır. Mevsim etkisi nedeniyle düşmesi beklenen gıda fiyatlarının Temmuz ayında TÜFE’ye katkısı 7 baz puan olarak görülmüştür. Bu durum Ramazan ayı nedeniyle yükselen gıda fiyatları ile açıklanabilmektedir.

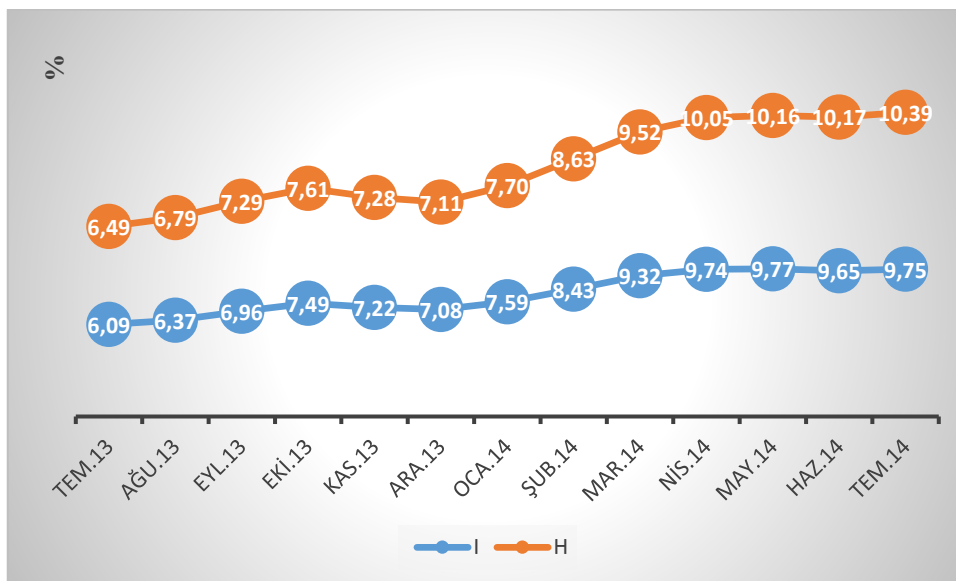
Grafik 2. Ana Harcama Gruplarının Aylık Bazda 2014 Temmuz Ayı TÜFE'ye Katkıları



Ana harcama grupları aısından TÜFE incelendiĐinde bir önceki aya göre en yüksek artış %2.97 ile eğlence ve kùltür grubunda gerekleŐmiştir. Öte yandan, bir önceki aya göre en fazla düşüŐ gösteren grup ise %3.28 ile giyim ve ayakkabı olmuŐtur. Bu dönemde ana harcama grupları iinde sadece giyim ve ayakkabı grubu fiyatlarında gerileme yaŐanmıŐtır. Bu gerilemenin TÜFE üzerinde sınırlı bir etkisi olmuŐtur.

Grafik 3. Ana Harcama Gruplarının Bir Önceki Aya Göre Değişimleri


TCMB'nin para politikası için takip ettiği H endeksindeki artış bir önceki yılın aynı ayına göre %10.39 olarak gerçekleşmiştir. Enflasyonun genel eğilimini yansıtmaması açısından önem taşıyan bir diğer gösterge olan I endeksindeki yıllık artış ise %9.75 olarak gözlenmiştir.

Grafik 4. Özel Kapsamlı TÜFE Göstergeleri (Yıllık % Değişim)


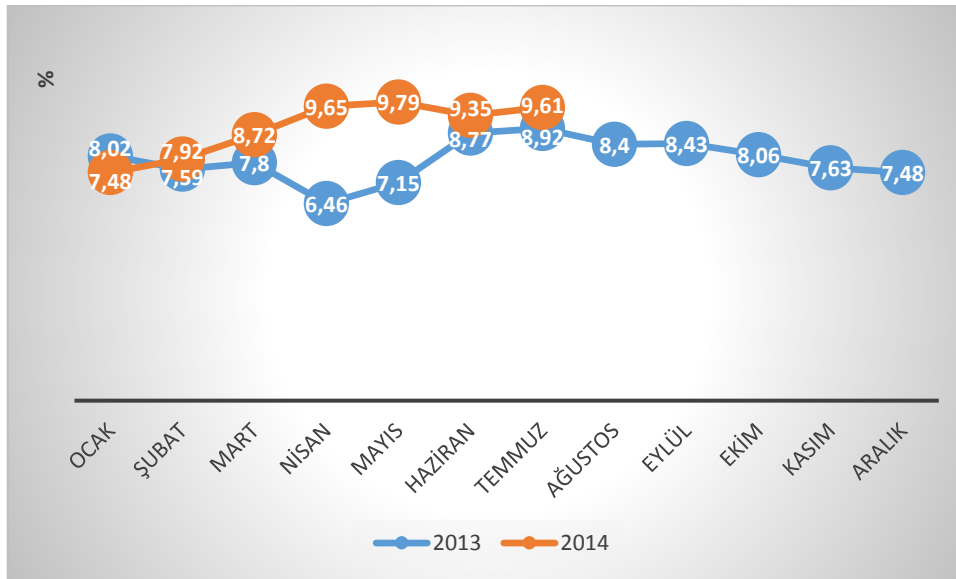
H: İşlenmemiş gıda ürünleri, enerji, alkollü içkiler, tütün ürünleri ile altın hariç endeks
 I: Enerji, gıda ve alkolsüz içecekler, alkollü içecekler ile tütün ürünleri ve altın hariç endeks

Temmuz 2014'te endekse dahil edilen 432 maddeden; 62 maddenin ortalama fiyatlarında deęişim olmazken, 234 maddenin ortalama fiyatlarında artış, 136 maddenin ortalama fiyatlarında ise düşüş gözlenmiştir.

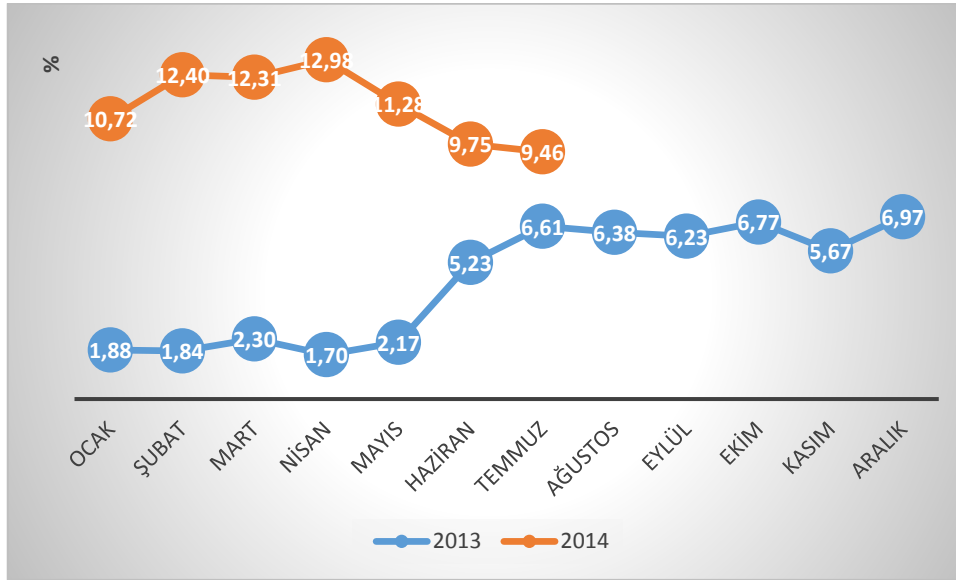
TÜFE'de bir önceki aya göre en yüksek artış gösteren ürünlerin sırasıyla %30.94 ile sivri biber, %30.23 ile limon ve %23.15 ile kayısı olduğu görülmüştür.

TÜFE'de bir önceki aya göre en fazla düşüş gösteren ürünlerin ise sırasıyla %8.76 ile ceket (kadın için), %7.79 ile patates ve %6.70 ile yumurta olduğu görülmüştür.

Grafik 5. İstanbul İli için 2013 ve 2014 Yılları TÜFE Seyiri



Grafik 5 incelendiğinde Temmuz ayında İstanbul için hesaplanan TÜFE, bir önceki yılın aynı ayına göre %9.61 artış kaydetmiştir. Bu durum İstanbul'daki yıllık TÜFE artışının, genel TÜFE artışından yüksek olduğunu göstermektedir. Bunun yanı sıra İstatistik Bölge Birim Sınıflaması (İBBS) Düzey 2'de bulunan 26 bölge incelendiğinde ise, bir önceki yılın aynı ayına göre en yüksek artış %10.57 ile TR31 (İzmir) bölgesinde gerçekleşmiştir. Bir önceki yılın aynı ayına göre en düşük artış ise %7.62 ile TR62 (Adana, Mersin) bölgesinde gerçekleşmiştir.

Grafik 6. 2013 ve 2014 Yılları Yİ-ÜFE Seyiri


Grafik 6'da Yİ-ÜFE'nin seyri yer almaktadır. Bu dönemde Yİ-ÜFE'de düşüş gözlenmiştir.

Temmuz ayı için sanayinin dört sektörünün bir önceki aya göre değişimleri incelendiğinde; madencilik ve taşocakçılığı sektöründe %1.82, imalat sanayi sektöründe %0.67, elektrik ve gaz sektöründe %0.88 ve su sektöründe %0.39 artış gerçekleşmiştir.

Tablo 2. Temmuz Ayı Yİ-ÜFE için Sektörlerin Değişim Oranları

Sektörler (NACE Rev. 2)	Aylık Değişim (%)	Bir Önceki Yılın Aynı Ayına Göre Değişim (%)
Madencilik ve Taşocakçılığı	1.82	10.59
İmalat	0.67	11.75
Elektrik ve gaz	0.88	-5.44
Su temini	0.39	9.46

Ana sanayi grupları sınıflamasına göre 2014 yılı Temmuz ayında en yüksek aylık ve yıllık artış dayanıksız tüketim mallarında gözlenmiştir. Tablo 3'te Temmuz ayı için ana sanayi grupları sınıflamasına ilişkin gerçekleşen değerler yer almaktadır.

Tablo 3. Temmuz Ayı Yİ-ÜFE için Ana Sanayi Grupları ve Deęişim Oranları

Sektörler (NACE Rev. 2)	Aylık Deęişim (%)	Bir Önceki Yılın Aynı Ayına Göre Deęişim (%)
Ara Mali	0.60	10.83
Dayanıklı Tüketim	0.28	11.03
Dayanıksız Tüketim	1.05	13.98
Enerji	0.75	0.82
Sermaye Mali	0.62	10.31