

2014 HAZİRAN AYI ENFLASYON RAPORU

HAZIRLAYAN

03.07.2014

Yrd. Doç. Dr. Sema ULUTÜRK AKMAN - İstatistik Arařtırma Merkezi
Arař. Gör. Hakan BEKTAŞ – İktisat Fakültesi Ekonometri Bölümü

RAPOR

Haziran ayında Tüketici Fiyat Endeksi (TÜFE) beklentilerin üzerinde gerçekteřti.

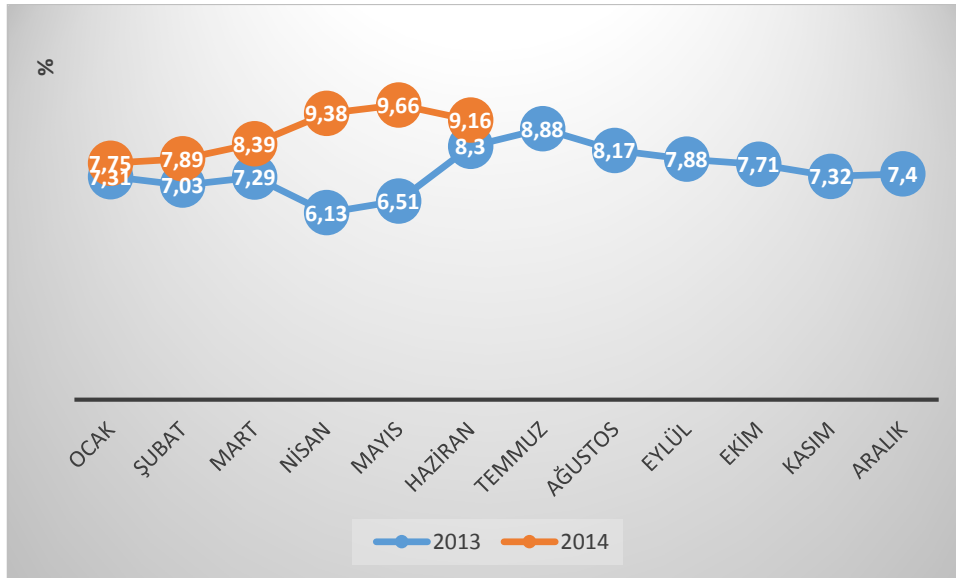
Haziran ayında TÜFE bir önceki aya göre %0.31 arttı. Türkiye Cumhuriyeti Merkez Bankası (TCMB) Beklenti Anketi'ne göre katılımcılar, TÜFE'nin Haziran ayında %0.22 oranında artış göstermesini beklemekteydi. Anadolu Ajansı (AA) Finans Enflasyon Beklenti Anketi'ne göre ise TÜFE'nin ortalama %0.03 düşüş kaydetmesi beklenmekteydi.

Aralık 2013'ten bu yana artış eğiliminde olan TÜFE'deki yıllık artış oranı, Haziran ayında %9.16 olarak gerçekteřmiştir. Böylelikle Mayıs ayında çift haneye yaklaşan enflasyon, Haziran ayı itibariyle gerileme eğilimine girmiştir. Ancak Haziran ayında gerçekteřen enflasyon, TCMB tarafından geçen aylarda enflasyona ilişkin yapılan açıklamalar ve yaz aylarında mevsimsel faktörler nedeniyle gıda fiyatlarında yaşanması beklenen gerileme dikkate alındığında piyasaları olumsuz etkilemiştir. Bu durum jeopolitik risk ve gıda fiyatlarındaki yüksek artış ile açıklanmıştır. Haziran ayı enflasyon rakamını değerlendiren Ekonomi Bakanı Nihat Zeybekci, enflasyonun beklentiler doğrultusunda gerçekteřtiğini ifade etmiştir. Ayrıca Haziran ayından itibaren aşağı yönlü bir seyir izlemesi beklenen enflasyon için yıl sonu beklentisinin yüzde 7.5 seviyesinde olduğunu da paylaşmıştır.

Bu dönemde Yurt İçi ÜFE (Yİ-ÜFE) bir önceki aya göre %0.06 artarken yıllık bazdaki artış %9.75 olarak gerçekteřmiştir.

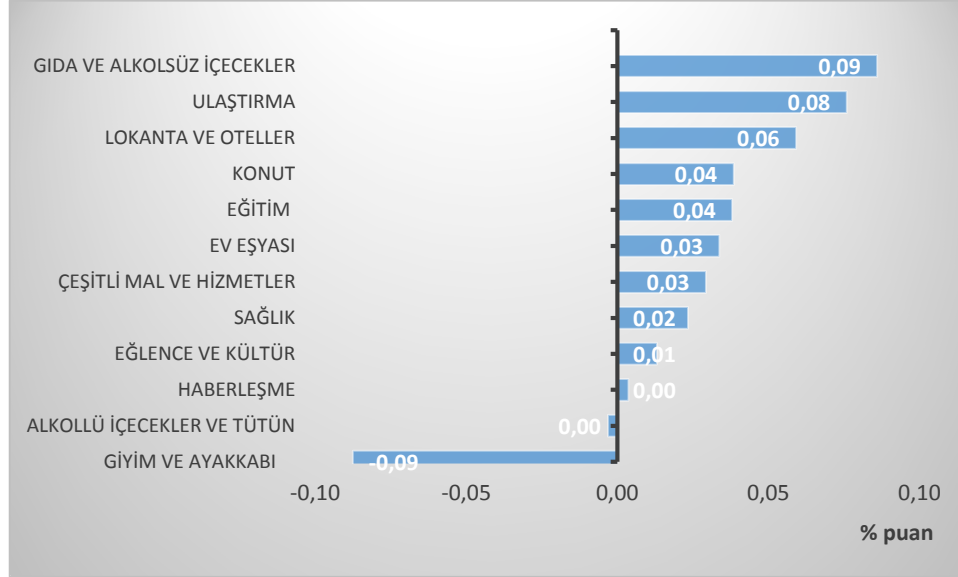
Tablo 1. Haziran ayı için TÜFE ve Yİ-ÜFE değişimleri

Değişim (%)	TÜFE		Yİ-ÜFE	
	2013	2014	2013	2014
Aylık	0.76	0.31	1.46	0.06
Yıllık	8.30	9.16	5.23	9.75

Grafik 1. 2013 ve 2014 Yılları TÜFE Seyri


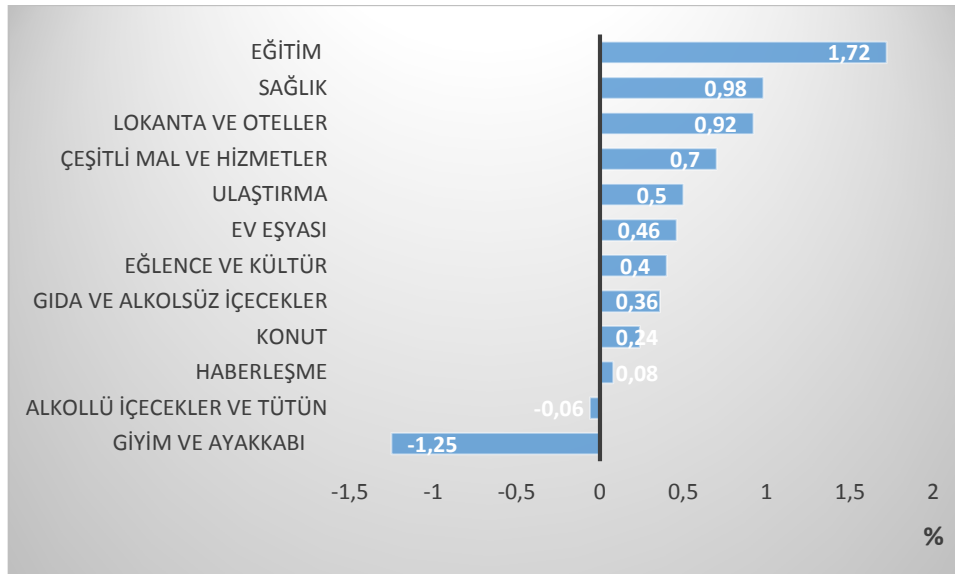
Ana harcama gruplarının toplam değişime aylık katkıları incelendiğinde gıda ve alkolsüz içecekler, 9 baz puan ile en fazla katkı yapmıştır.

Grafik 2. Ana Harcama Gruplarının Aylık Bazda 2014 Haziran Ayı TÜFE'ye Katkıları



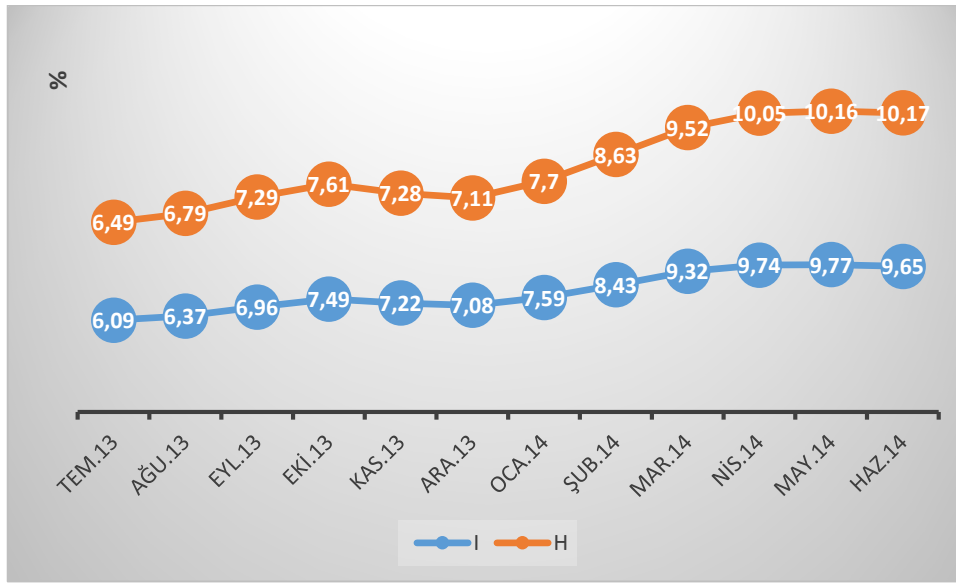
Ana harcama grupları açısından TÜFE incelendiğinde bir önceki aya göre en yüksek artış %1.72 ile eğitim grubunda gerçekleşmiştir. Öte yandan, bir önceki aya göre en fazla düşüş gösteren grup ise %1.25 ile giyim ve ayakkabı olmuştur.

Grafik 3. Ana Harcama Gruplarının Bir Önceki Aya Göre Değişimleri



TCMB'nın para politikası için takip ettiği H endeksindeki artış bir önceki yılın aynı ayına göre %10.17 olarak gerçekleşmiştir. Enflasyonun genel eğilimini yansıtmaması açısından önem taşıyan bir diğer gösterge olan I endeksindeki yıllık artış ise %9.65 olarak gözlenmiştir.

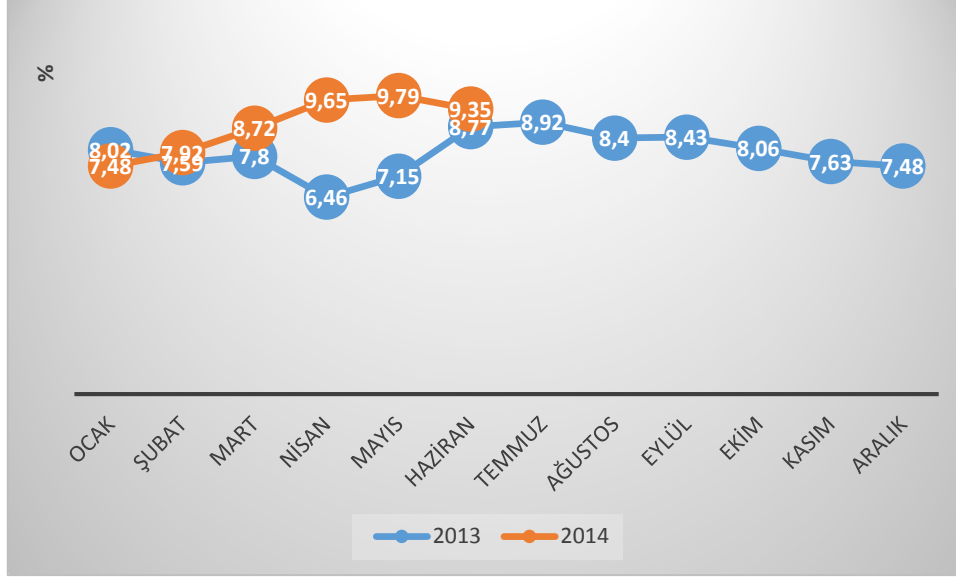
Grafik 4. Özel Kapsamlı TÜFE Göstergeleri (Yıllık % Değişim)



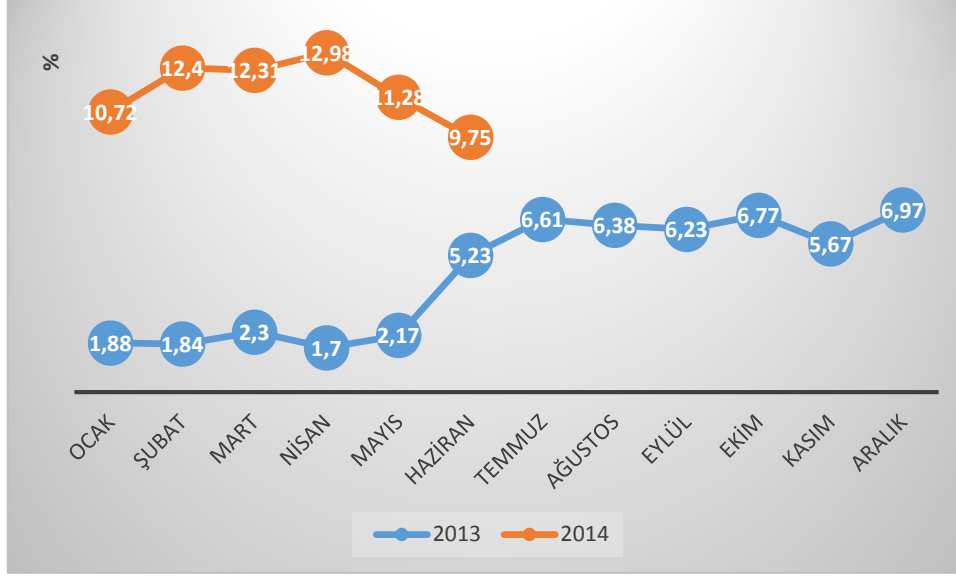
H: İşlenmemiş gıda ürünleri, enerji, alkollü içkiler, tütün ürünleri ile altın hariç endeks
I: Enerji, gıda ve alkolsüz içecekler, alkollü içecekler ile tütün ürünleri ve altın hariç endeks

Haziran 2014'te endekse dahil edilen 432 maddeden; 68 maddenin ortalama fiyatlarında değişme olmazken, 247 maddenin ortalama fiyatlarında artış, 117 maddenin ortalama fiyatlarında ise düşüş gözlenmiştir.

Grafik 5. İstanbul İli için 2013 ve 2014 Yılları TÜFE Seyiri



Grafik 5 incelendiğinde Haziran ayında İstanbul için hesaplanan TÜFE, bir önceki yılın aynı ayına göre %9.35 artış kaydetmiştir. Bu durum İstanbul'daki yıllık TÜFE artışının, genel TÜFE artışından yüksek olduğunu göstermektedir. Bunun yanı sıra İstatistiki Bölge Birim Sınıflaması (İBBS) Düzey 2'de bulunan 26 bölge incelendiğinde ise, bir önceki yılın aynı ayına göre en yüksek artış %9.99 ile TR51 (Ankara) bölgesinde gerçekleşmiştir.

Grafik 6. 2013 ve 2014 Yılları Yİ-ÜFE Seyiri


Grafik 6'da Yİ-ÜFE'nin seyri yer almaktadır. Bu dönemde Yİ-ÜFE'de belirgin bir düşüş gözlenmiştir.

Haziran ayı için sanayinin dört sektörünün bir önceki aya göre değişimleri incelendiğinde; madencilik ve taşocakçılığı sektöründe %0.08 düşüş, imalat sanayi sektöründe %0.13 artış, elektrik ve gaz sektöründe %0.68 düşüş ve su sektöründe %0.05 artış gerçekleşmiştir.

Tablo 2. Haziran Ayı Yİ-ÜFE için Sektörlerin Değişim Oranları

Sektörler (NACE Rev. 2)	Aylık Değişim (%)	Bir Önceki Yılın Aynı Ayına Göre Değişim (%)
Madencilik ve Taşocakçılığı	-0.08	9.40
İmalat	0.13	12.29
Elektrik ve gaz	-0.68	-5.15
Su temini	0.05	9.85

Ana sanayi grupları sınıflamasına göre 2014 yılı Haziran ayında en yüksek aylık artış sermaye mallarında gerçekleşirken en yüksek yıllık artış ise dayanıksız tüketim mallarında gözlenmiştir. Tablo 3'te Haziran ayı için ana sanayi grupları sınıflamasına ilişkin gerçekleşen değerler yer almaktadır.

Tablo 3. Haziran Ayı Yİ-ÜFE için Ana Sanayi Grupları ve Deęişim Oranları

Sektörler (NACE Rev. 2)	Aylık Deęişim (%)	Bir Önceki Yılın Aynı Ayına Göre Deęişim (%)
Ara Mali	0.12	11.63
Dayanıklı Tüketim	0.17	10.48
Dayanıksız Tüketim	-0.18	13.15
Enerji	-0.01	2.21
Sermaye Mali	0.40	11.80