

## 2014 MAYIS AYI ENFLASYON RAPORU

HAZIRLAYAN

03.06.2014

Yrd. Doç. Dr. Sema ULUTÜRK AKMAN - İstatistik Arařtırma Merkezi

Arař. Gör. Hakan BEKTAŐ - İktisat Fakültesi Ekonometri Bölümü

### RAPOR

#### **Mayıs ayında Tüketici Fiyat Endeksi (TÜFE) beklentilerin altında gerçekteřti.**

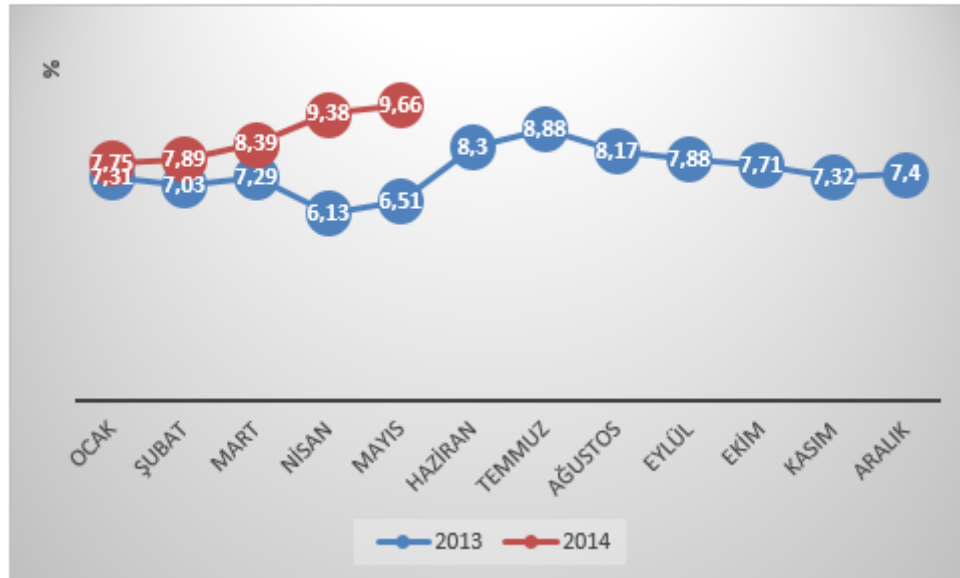
Mayıs ayında TÜFE bir önceki aya göre %0.40 arttı. Türkiye Cumhuriyeti Merkez Bankası (TCMB) Beklenti Anketi'ne göre katılımcılar, TÜFE'nin Mayıs ayında %0.63 oranında artış göstermesini beklemekteydi. Anadolu Ajansı (AA) Finans Enflasyon Beklenti Anketi'ne göre ise TÜFE'nin ortalama %0.52 artış kaydetmesi beklenmekteydi.

Aralık 2013'den beri artış eğiliminde olan TÜFE'deki yıllık artış oranı, Mayıs ayında %9.66 olarak gerçekteřmiştir. Mayıs ayında çift haneye yaklaşan enflasyon, son iki yılın en yüksek düzeyine ulaşmıştır. Geçen aylarda TCMB tarafından enflasyona ilişkin yapılan açıklamalar, yukarı yönlü risklerin önemini koruduđu ve baz etkisinin de katkısıyla Haziran ayına kadar yükselişin devam edebileceđi yönündeydi. Bunun yanı sıra 02.06.2014 tarihinde TCMB Başkanı Erdem Bařçı tarafından Bakanlar Kurulu'na yapılan sunumda, enflasyonda tepe noktanın Mayıs ayı verisinde gerçekteşeceği ve düşüşün Haziran ayı verisinden itibaren başlayacağı ifade edilmiştir. Dolayısıyla Mayıs ayında enflasyonun beklentilerin altında tek haneli olarak gerçekteşmesi piyasalara olumlu yansımıştır.

Bu dönemde Yurt İçi ÜFE (Yi-ÜFE) bir önceki aya göre %0.52 düşerken yıllık bazdaki artış %11.28 olarak gerçekteşmiştir.

**Tablo 1. Mayıs ayı için TÜFE ve Yİ-ÜFE değişimleri**

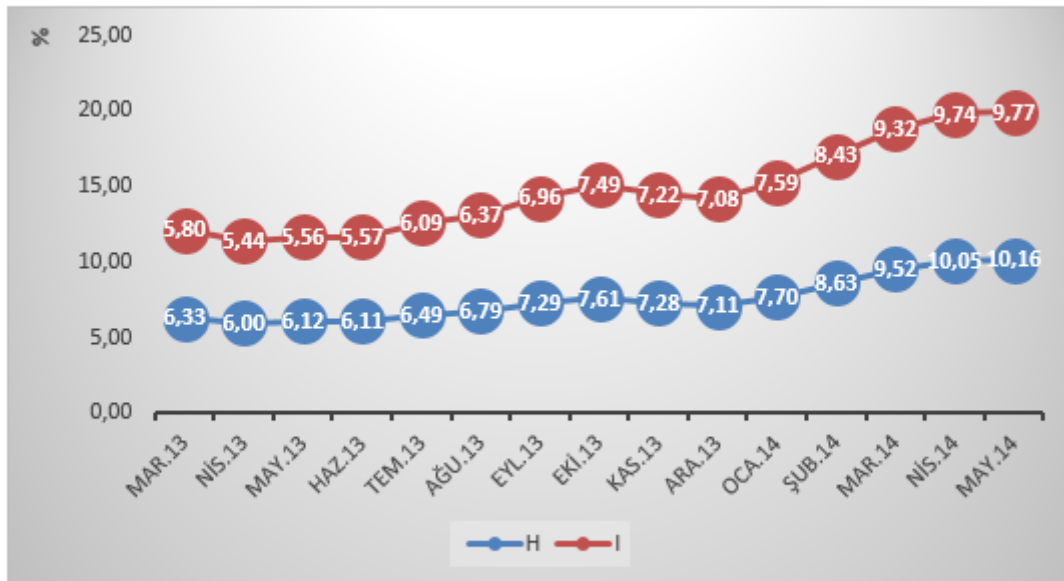
Değişim (%)	TÜFE		Yİ-ÜFE	
	2013	2014	2013	2014
Aylık	0.15	0.40	1.00	-0.52
Yıllık	6.51	9.66	2.17	11.28

**Grafik 1. 2013 ve 2014 Yılları TÜFE Seyiri**


Ana harcama grupları açısından TÜFE incelendiğinde aylık bazda en yüksek artış %9.19 ile giyim ve ayakkabı grubunda gerçekleşmiştir. Öte yandan, fiyatların %1.35 oranında düşüş gösterdiği gıda ve alkolsüz içecekler grubu ise enflasyondaki artışı sınırlandırmıştır.

**Grafik 2. Ana Harcama Gruplarının Aylık Bazda 2014 Mayıs Ayı TÜFE'ye Katkıları**


TCMB'nın para politikası için takip ettiği H endeksindeki artış bir önceki yılın aynı ayına göre %10.16 olarak gerçekleşmiştir. Enflasyonun genel eğilimini yansıtmaması açısından önem taşıyan bir diğer gösterge olan I endeksindeki yıllık artış ise %9.77 olarak gözlenmiştir.

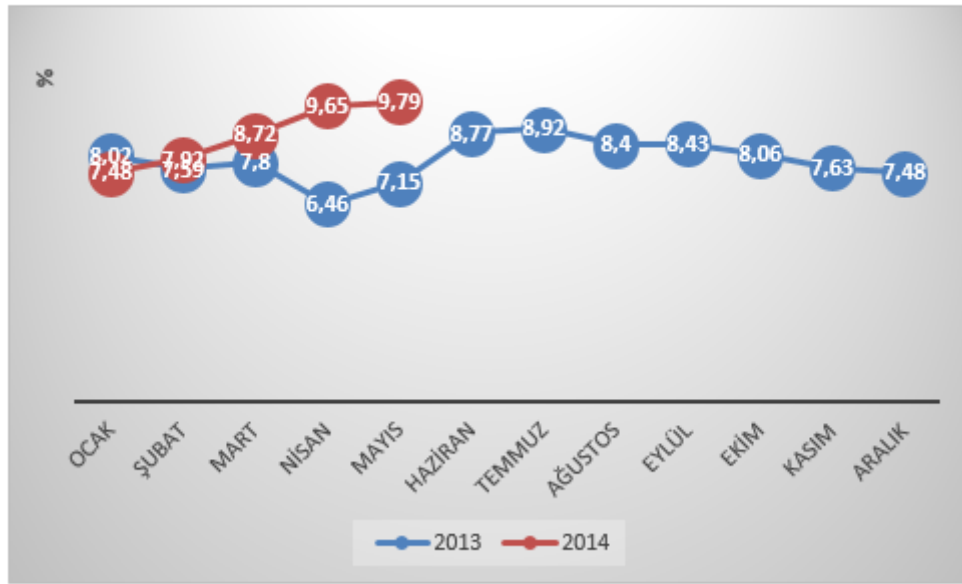
**Grafik 3. Özel Kapsamlı TÜFE Göstergeleri (Yıllık % Değişim)**


H: İşlenmemiş gıda ürünleri, enerji, alkollü içkiler, tütün ürünleri ile altın hariç endeks

I: Enerji, gıda ve alkolsüz içecekler, alkollü içecekler ile tütün ürünleri ve altın hariç endeks

Mayıs 2014'te endekse dahil edilen 432 maddeden; 61 maddenin ortalama fiyatlarında değişme olmazken, 279 maddenin ortalama fiyatlarında artış, 92 maddenin ortalama fiyatlarında ise düşüş gözlenmiştir.

**Grafik 4. İstanbul İli için 2013 ve 2014 Yılları TÜFE Seyiri**



Grafik 4 incelendiğinde Mayıs ayında İstanbul için hesaplanan TÜFE, bir önceki yılın aynı ayına göre %9.79 artış kaydetmiştir. Bu durum İstanbul'daki yıllık TÜFE artışının, genel TÜFE artışından yüksek olduğunu göstermektedir.

**Grafik 5. 2013 ve 2014 Yılları Yi-ÜFE Seyiri**


Grafik 5'te Yi-ÜFE'nin seyri yer almaktadır. Bu veriden hareketle sanayinin dört sektörünün bir önceki aya göre değişimleri incelendiğinde; madencilik ve taşocakçılığı sektöründe %1.11 düşüş, imalat sanayi sektöründe %0.20 düşüş, elektrik ve gaz sektöründe %3.60 düşüş ve su sektöründe %1.40 artış olarak gerçekleşmiştir.

**Tablo 2. Mayıs Ayı Yi-ÜFE için Sektörlerin Değişim Oranları**

Sektörler (NACE Rev. 2)	Aylık Değişim (%)	Bir Önceki Yılın Aynı Ayına Göre Değişim (%)
Madencilik ve Taşocakçılığı	-1.11	11.10
İmalat	-0.20	13.35
Elektrik ve gaz	-3.60	-3.66
Su temini	1.40	10.31

Ana sanayi grupları sınıflamasına göre 2014 yılı Mayıs ayında en yüksek aylık ve yıllık artış dayanıksız tüketim mallarında gerçekleşmiştir. Tablo 3'te Mayıs ayı için ana sanayi grupları sınıflamasına ilişkin gerçekleşen değerler yer almaktadır.



**Tablo 3. Mayıs Ayı Yİ-ÜFE için Ana Sanayi Grupları ve Deęişim Oranları**

Sektörler (NACE Rev. 2)	Aylık Deęişim (%)	Bir Önceki Yılın Aynı Ayına Göre Deęişim (%)
Ara Malı	-0.36	13.01
Dayanıklı Tüketim	-0.59	10.46
Dayanıksız Tüketim	0.40	13.99
Enerji	-2.63	3.91
Sermaye Malı	-0.59	12.62