

MART AYI ENFLASYON RAPORU

03.04.2014

HAZIRLAYAN

Yrd. Doç. Dr. Sema ULUTÜRK AKMAN - İstatistik Araştırma Merkezi

Arş. Gör. Hakan BEKTAŞ - İktisat Fakültesi Ekonometri Bölümü

ÖZET

Mart ayında Tüketici Fiyat Endeksi (TÜFE) beklentilerin üzerinde arttı.

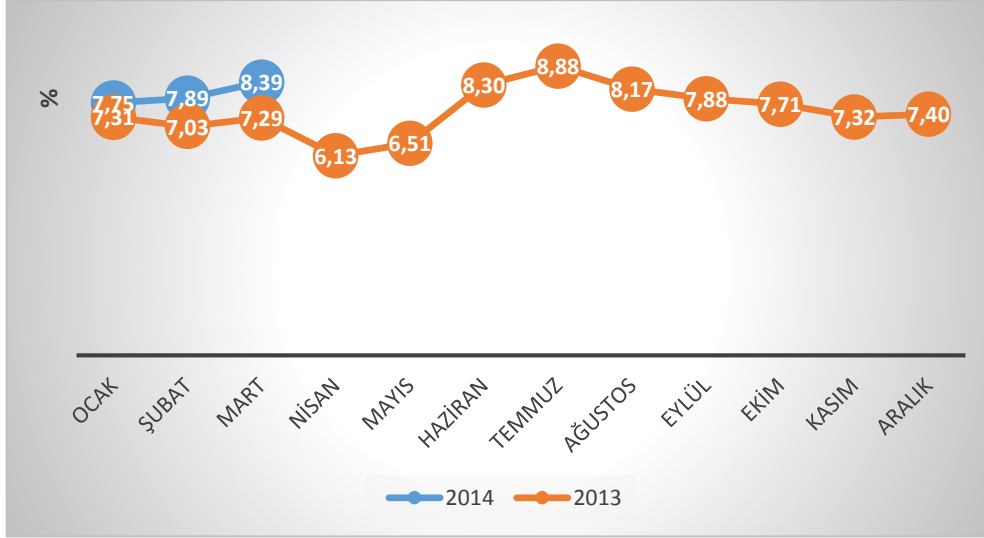
Mart ayında TÜFE bir önceki aya göre %1.13 arttı. Türkiye Cumhuriyeti Merkez Bankası (TCMB) Beklenti Anketi'ne göre katılımcılar, TÜFE'nin Mart ayında %0.65 oranında artış göstermesini beklemekteydi. Anadolu Ajansı (AA) Finans Enflasyon Beklenti Anketi'ne göre ise TÜFE'nin ortalama %0.86 artış kaydetmesi beklenmekteydi.

Aralık 2013'den beri artış eğiliminde olan TÜFE'deki yıllık artış Mart ayında %8.39 olarak gerçekleşmiştir. Ayrıca TCMB Para Politikası Kurulu (PPK) Mart ayı toplantı kararında, enflasyona ilişkin yukarı yönlü risklerin önemini koruduğu ve baz etkisinin de katkısıyla Haziran ayına kadar enflasyondaki yükselişin devam edebileceği ifade edilmiştir.

Bu dönemde Yurt İçi ÜFE (Yİ-ÜFE) bir önceki aya göre %0.74 artarken yıllık bazdaki artış %12.31 olarak gerçekleşmiştir. Söz konusu artışı, Türk Lirası (TL)'nda yaşanan değer kaybının tetiklediği ifade edilmektedir.

Tablo 1. Mart ayı için TÜFE ve Yİ-ÜFE değişimleri

Değişim (%)	TÜFE		Yİ-ÜFE	
	2013	2014	2013	2014
Aylık	0.66	1.13	0.81	0.74
Yıllık	7.29	8.39	2.30	12.31

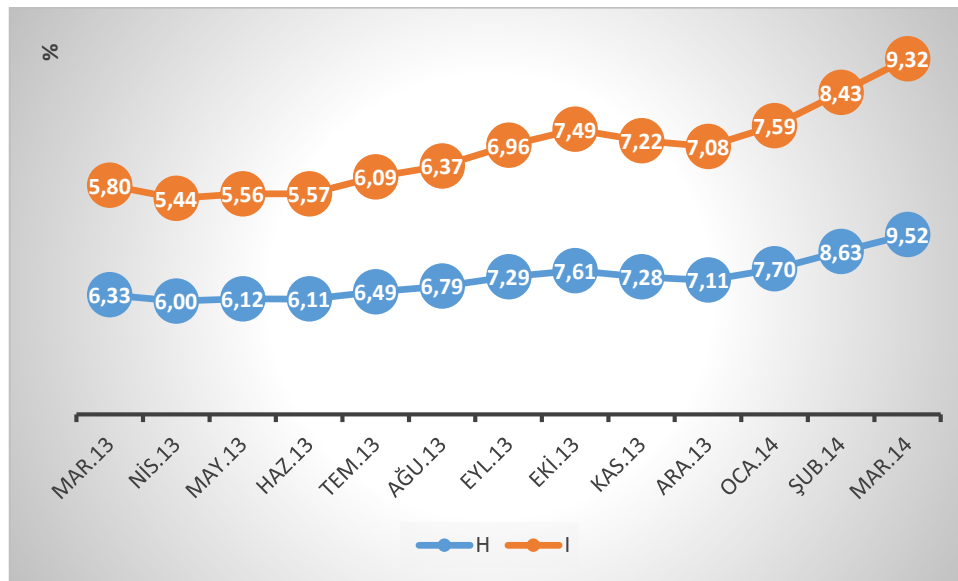
Grafik 1. 2013 ve 2014 Yılları TÜFE Seyiri


Ana harcama grupları açısından TÜFE incelendiğinde, Mart ayında alkollü içecekler hariç diğer tüm grupların enflasyonu yukarı yönlü etkilediği görülmektedir. Aylık bazda en yüksek artış %2.49 ile giyim ve ayakkabı grubunda gerçekleşmiştir. Giyim ve ayakkabı grubunda yaşanan yüksek fiyat artışının mevsimsel faktörler ile ilgili olup bir sonraki ayda da bu yükselişin devam edeceği beklenmektedir.

Grafik 2. Ana Harcama Gruplarının Aylık Bazda 2014 Mart Ayı TÜFE'ye Katkıları


TCMB'nın para politikası için takip ettiği H endeksindeki artış bir önceki yılın aynı ayına göre %9.52 olarak gerçekleşmiştir. Enflasyonun genel eğilimini yansıtması açısından önem taşıyan bir diğer gösterge olan I endeksindeki yıllık artış ise %9.32 olarak gözlenmiştir. TÜİK tarafından açıklanan H ve I endeksleri incelendiğinde enflasyon hedefinde belirgin bir sapma olduğu görülmektedir. Söz konusu sapma ile ilgili iki temel sebepten bahsedilmektedir. Söz konusu nedenler; yerel seçimlere gidilen süreçte oluşturulan siyasi belirsizlik durumu neticesinde yaşanan iktisadi dalgalanma ve gıda fiyatlarındaki küresel fiyat artışı olarak sayılmaktadır. Gıda fiyatları ile ilgili olarak Mart ayına ilişkin veriler incelendiğinde fiyatı en çok artan ürün %29.01 ile karnabahar olmuştur. Ayrıca fiyatı en fazla artan 10 üründen 8'i tarımdandır.

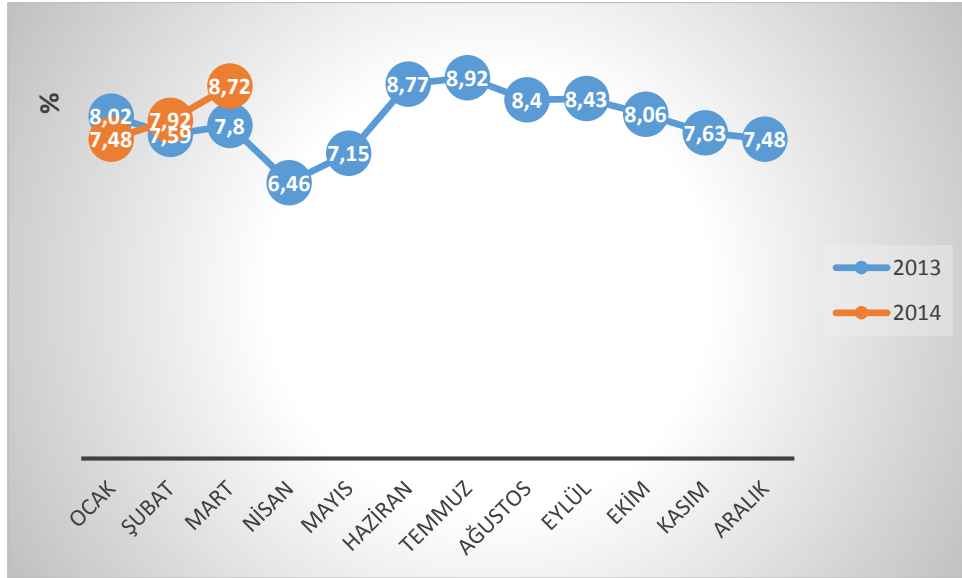
Grafik 3. Özel Kapsamlı TÜFE Göstergeleri (Yıllık % Değişim)



H: İşlenmemiş gıda ürünleri, enerji, alkollü içkiler, tütün ürünleri ile altın hariç endeks
I: Enerji, gıda ve alkolsüz içecekler, alkollü içecekler ile tütün ürünleri ve altın hariç endeks

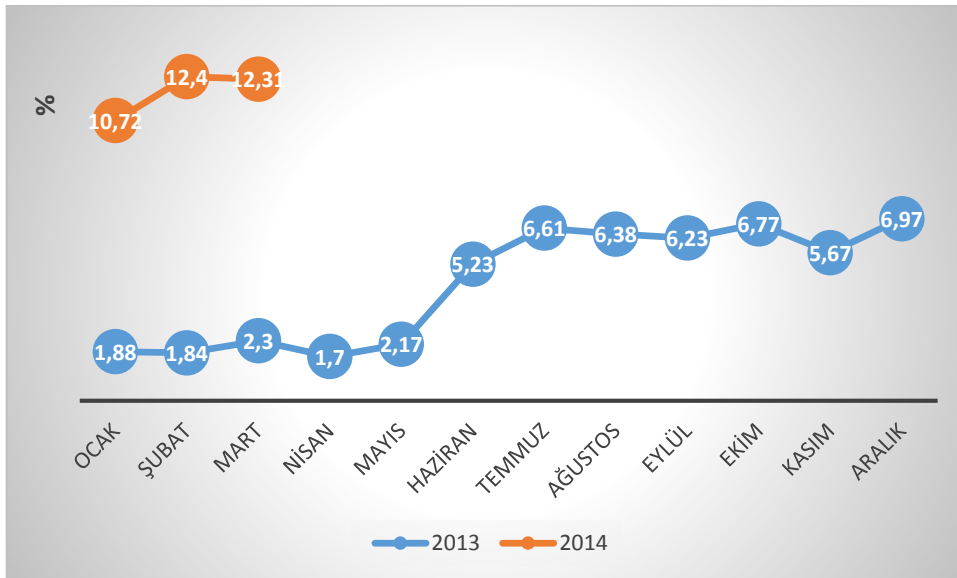
Mart 2014'te endekse dahil edilen 432 maddeden; 49 maddenin ortalama fiyatlarında düşüş olmazken, 297 maddenin ortalama fiyatlarında artış, 86 maddenin ortalama fiyatlarında ise düşüş gözlenmiştir.

Grafik 4. İstanbul İli için 2013 ve 2014 Yılları TÜFE Seyiri



Grafik 4 incelendiğinde Mart ayında İstanbul için hesaplanan TÜFE, bir önceki yılın aynı ayına göre %8.72 artış kaydetmiştir. Bu durum İstanbul'daki yıllık TÜFE artışının, genel TÜFE artışından yüksek olduğunu göstermektedir.

Grafik 5. 2013 ve 2014 Yılları Yİ-ÜFE Seyiri



Grafik 5'te Yİ-ÜFE'nin seyri yer almaktadır. Bu veriden hareketle sanayinin dört sektörünün bir önceki aya göre deęişimleri incelendiğinde; madencilik ve tařocakçılıęı sektöründe %0.10 düşüş, imalat sanayi sektöründe %1.03 artış, elektrik ve gaz sektöründe %1.69 düşüş ve su sektöründe %0.56 artış olarak gerçekleşmiştir.

Tablo 2. Mart Ayı Yİ-ÜFE için Sektörlerin Deęişim Oranları

Sektörler (NACE Rev. 2)	Aylık Deęişim (%)	Bir Önceki Yılın Aynı Ayına Göre Deęişim (%)
Madencilik ve Tařocakçılıęı	-0.10	13.73
İmalat	1.03	13.16
Elektrik ve gaz	-1.69	1.12
Su temini	0.56	9.00

Ana sanayi grupları sınıflamasına göre 2014 yılı Mart ayında en yüksek aylık artış dayanıklı tüketim mallarında, en yüksek yıllık artış ise sermaye mallarında gerçekleşmiştir.